

# PB

## N1 N1 SERIES パーツベヤ

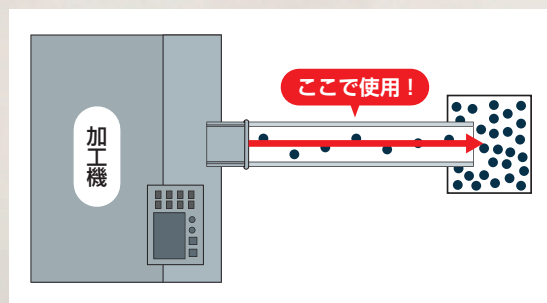
### MARUYASU

現場の「困った」を  
「なるほど」に!



※脚はオプションです

加工機から出る部品の  
搬送に最適!



## このような「困った」を **解決** します!

- ✓ 油がついた部品でコンベヤが汚れる
- ✓ 今使っているコンベヤが古くなって新しくしたい
- ✓ 加工機から出た部品が、コンテナに直接落ちると傷がつく
- ✓ 蛇行してコンベヤのベルト端が削れる

- 耐油ベルトのため、油に強い
- マルヤスのベルトコンベヤに任せて安心
- ストックコンベヤとして使用すれば、傷がつきにくい
- ベルト端が削れにくい耐摩耗ゴムを使用





加工機からの  
排出物の搬送最適

# PB

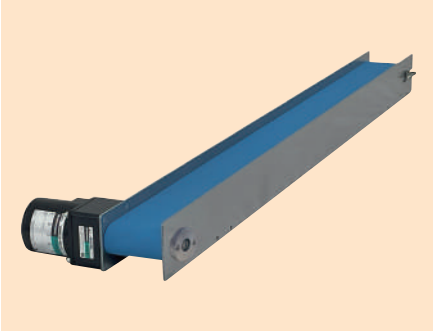
パーツベヤ

目安搬送質量 20 kg/台 (分散荷重)  
 モータ出力 25 W, 40 W  
 最低機高 80 (100) mm  
 フレーム スチール

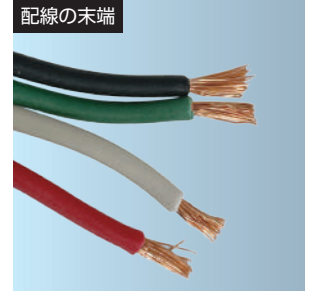
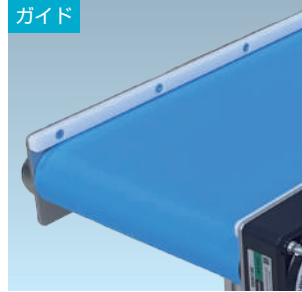
ベルト幅  
**50 ~ 200 mm**  
 10 mm 毎の中間ベルト幅可能

機長  
**50 ~ 250 cm**  
 1 cm 毎の中間機長可能

ローラ  
**φ 48 mm (ドライブ)**  
**φ 34 mm (テール)**

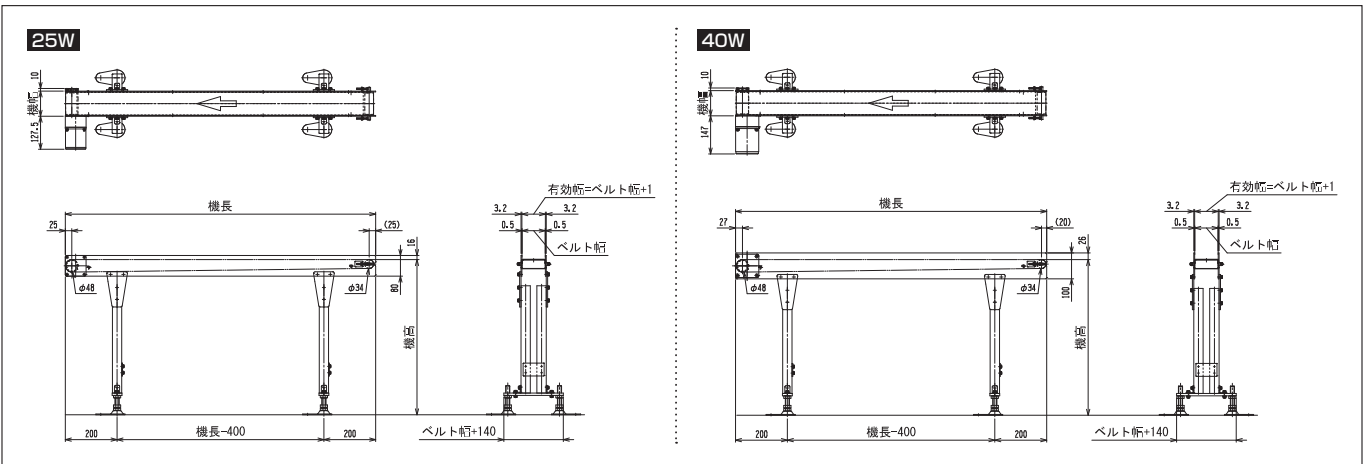


## オプション



## 寸法図

単位: mm



※1 本図はモータ取付側L、脚付きの場合です。  
 ※2 脚はオプションです。

型式表示方法  は標準タイプの必須記入項目です。

**PB- 1 03 - 90 - 120 - L - K - 36**

① ② ③ ④ ⑤ ⑥ ⑦ ⑧

① 機種名	PB (パーツベヤ)
② 電源	1: 単相100V 2: 単相200V 3: 三相200V
③ モータ出力	03: 25W 04: 40W
④ ベルト幅 (mm) ※1	90, 120, 150, 200 (50~200)
⑤ 機長 (cm) ※2	120, 150, 200, 250 (50~250)
⑥ モータ取付側	L: 進行方向に向かって左側 R: 進行方向に向かって右側
⑦ 速度タイプ	K: 定速
⑧ 速度記号	18, 36, 75, 180
フレーム高さ (mm)	80 (25W), 100 (40W)
テールローラ径 (mm)	φ34
搬送質量	MAX 20 kg/台 (分散荷重)
速度	MAX 12.6 (15.1) m/min 50 (60) Hz
オプション	樹脂ガイド、脚

※1 ベルト幅は10 mm単位で指定可能です。  
 ※2 機長は1 cm単位で指定可能です。  
 注) 本製品の配線仕様はリード線渡し(1次電源ケーブル 2 m付・プラグなし・コントローラなし)が標準です。  
 電源が単相の場合はコンデンサが付属します。コンデンサは取り付けられていないため、設置時に取り付けてください。

## 電源及び速度表

単位: m/min

K: 定速		モータ出力	
電源 1: AC100V 単相 2: AC200V 単相 3: AC200V 三相			
速度記号	50/60Hz		
K-18	12.6/15.1	40W	
K-36	6.3/7.5		25W
K-75	3.0/3.6		
K-180	1.3/1.5		

最寄りの営業窓口へ、お気軽にお問合せください



無限の省力化を追求する

## マルヤス機械株式会社

本社 ☎0266-23-5630代 岡谷営業所 ☎0266-23-5634代  
 東京支店 ☎03-5954-3631代 新潟事務所 ☎025-245-0650代  
 札幌事務所 ☎011-817-0511代 大阪支店 ☎06-6838-9810代  
 北関東事務所 ☎0285-20-3103代 四国事務所 ☎089-998-4356代  
 南関東事務所 ☎046-204-5301代 広島営業所 ☎082-942-3022代  
 仙台営業所 ☎022-739-7741代 福岡営業所 ☎092-451-8555代  
 名古屋支店 ☎052-793-3611代

■コールセンター (技術的なお問い合わせ相談窓口) TEL.0266-23-5860  
 (受付時間) 9:00 ~ 12:00, 13:00 ~ 17:00 月~金曜日 (祝祭日、夏季・年末年始特定休業日を除く)

取扱店