

OPTION



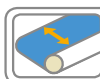
オプション

MTS
(ねじり反転シュート)

対応機種

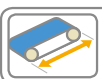
MMX2 MMX200 MMX224 MMX2K

コンベヤ間の高低差を利用し、スパイラル状の板の上を滑らせ搬送物を反転させます。
駆動源を持たない為、コストパフォーマンスに優れています。



呼び幅

30~150 mm



呼び機長

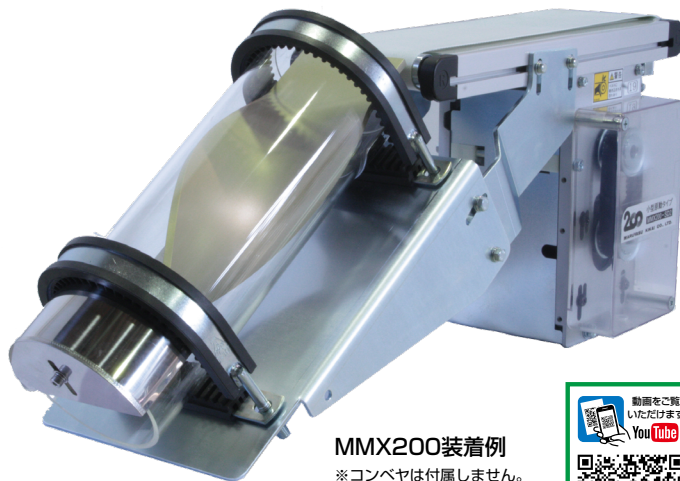
20~60 cm

型式表示方法 は標準タイプの必須記入項目です。

MTS - 100 - 30 - L

機種	呼び幅 mm		呼び機長 cm	ねじり方向
MTS	30	100	20	L: 進行方向に向かって 左ねじり
	40	110	30	
	50	120	40	
	60	130	50	R: 進行方向に向かって 右ねじり
	70	140	60	
	90	150		

注: 呼び機長は呼び幅により制約があります。



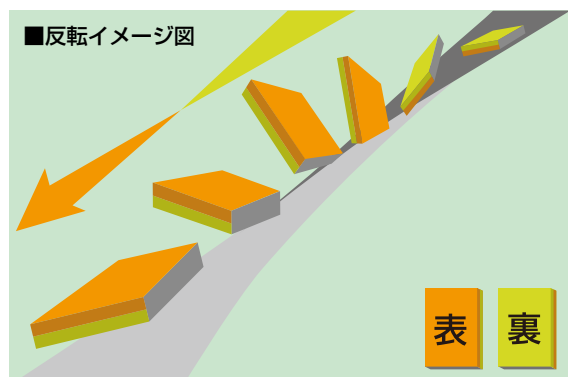
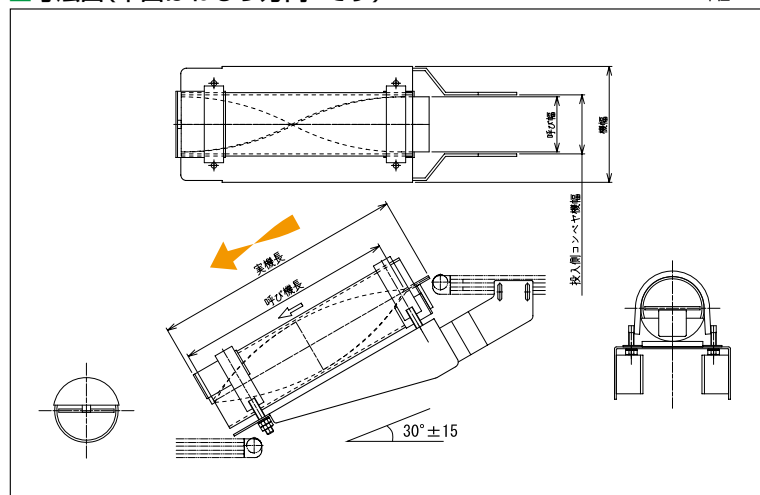
MMX200装着例

※コンベヤは付属しません。



■寸法図(本図はねじり方向Lです)

単位:mm



■仕様表

呼び幅(mm)	30	40	50	60	70	90	100	110	120	130	140	150								
機幅(mm)	150	150	150	180	180	210	210	240	240	270	270	330								
呼び機長(cm)	20	30	20	30	20	30	30	40	30	40	40	40	40	40	50	60				
実機長(cm)	25.6	35.6	25.6	35.6	25.7	35.7	25.7	35.7	35.9	45.9	35.9	45.9	35.9	45.9	46	46	46	46	56	66
オプション	SC脚 投入部ガイド																			

■目安搬送物サイズ(参考値)

呼び幅(mm)	30	40	50	60	70	90	100	120	130	140	150(呼び機長50)	150(呼び機長60)
搬送物幅下限(mm)	15	20	25	30	35	45	50	60	65	70	75	97
搬送物幅上限(mm)	22	28	35	42	50	63	70	84	91	98	105	140

■オプション

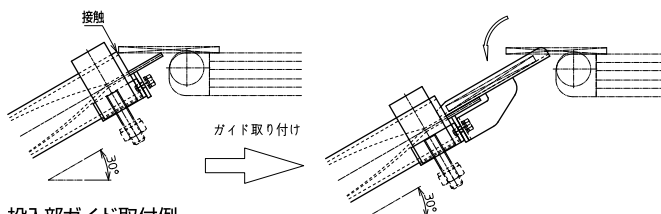
SC脚



投入部ガイド



- ・スパイラルシート投入面と平行に搬送物を投入する必要がある際に使用してください。
- ・下图の様に搬送物が長く、パイプに接触する恐れがある際に使用してください。



投入部ガイド取付例