

OPTION



オプション

ARU
(エアリジェクトユニット)

対応機種

MMX2 MMX224

ノズル、制御盤をセットにしたNG排出ユニット。小物搬送物を想定したミニシリーズの新オプションです。最大能力345 個/分と弊社同等コンベヤよりも高能力が期待できます。



型式表示方法 は標準タイプの必須記入項目です。

ARU - N1 - A - 1 - L - S1

機種	ノズルタイプ	制御盤	電源	取付け側	センサ
ARU	N1: 単孔ノズル(SUS製) N2: 多孔ノズル(PPS製) N3: 多孔ノズル(SUS製)	A: ATC(標準) P: PLC(特型)	無記号 電源コード無 1: 単相100 V 2: 単相200 V 3: 三相200 V	L: 進行方向に向かって左側 R: 進行方向に向かって右側	S1: 標準センサ付 S2: 薄物用センサ付

操作パネル



仕様表

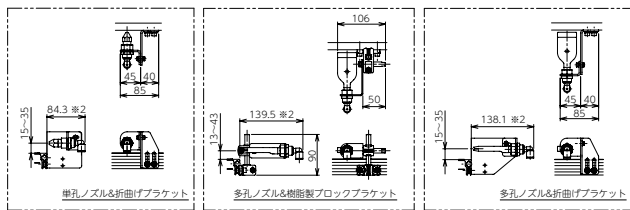
構成	ノズル	N1: 単孔ノズル : $\phi 4$ (SUS) N2: 多孔フラットノズル: $\phi 1 \times 16$ (PPS*) N3: 多孔フラットノズル: $\phi 1 \times 16$ (SUS)
	ノズル ブラケット	樹脂製ブロックブラケット(標準) 折り曲げブラケット(標準) 鉄製ブロックブラケット(オプション)
	センサ・ ブラケット	S1: 標準センサ S2: 薄物用
	ノズル ブラケット	ソレノイドバルブ フィルタレギュレータ 制御盤 A: ATC(標準) P: PLC(特型)
処理能力(個/分)	max345 個/分	
エア仕様	エア圧力 0.2~0.4 MPa ドライエアー	
目安搬送物サイズ (mm)	箱(max:W200×L200×H90)	
最大排出質量(g)	300	
オプション	排出品受け箱	

注: 1) MMX2・MMX224のベルト幅50~250 mm以外の機種及びベルト幅への取付をご希望の場合は、弊社営業員へご相談ください。
2) 搬送物のブロー面の面積、形状によって最大搬送質量は低下します。また、搬送物の接地面の形状によって最大搬送質量は低下します。
3) 本製品は搬送物の形状や重さ、搬送条件によって排出動作の可否が異なります。仕様の詳細、ご用命の際は弊社営業員にご相談ください。
※ポリフェニレンサルファイド樹脂

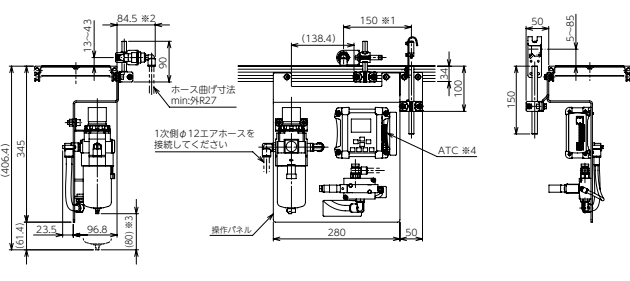
寸法図

単位: mm

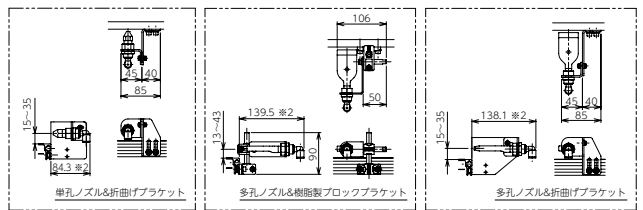
標準センサ付き



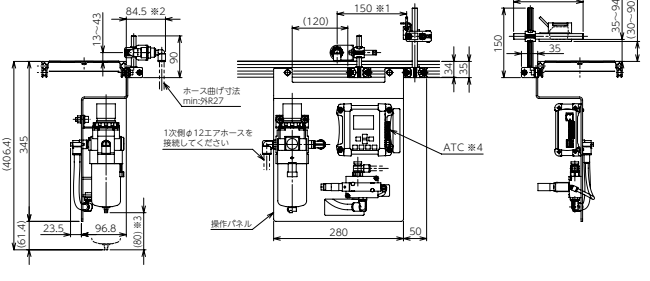
注1 本図はユニット取付位置の場合です
※1 センサ中心~ノズル中心までは150を標準とします
150より狭めると、能力によってはブローが間に合わなくなります
※2 継手のねじ込み量によって寸法が変わる場合があります
※3 ケースアッセンブリを取外すための空間が必要になります
※4 マルヤス専用コントローラ



薄物用センサ付き



注1 本図はユニット取付位置の場合です
※1 センサ中心~ノズル中心までは150を標準とします
150より狭めると、能力によってはブローが間に合わなくなります
※2 継手のねじ込み量によって寸法が変わる場合があります
※3 ケースアッセンブリを取外すための空間が必要になります
※4 マルヤス専用コントローラ



ミニ

ノズル

レスパ

フード

N1

マルチ

オプション