

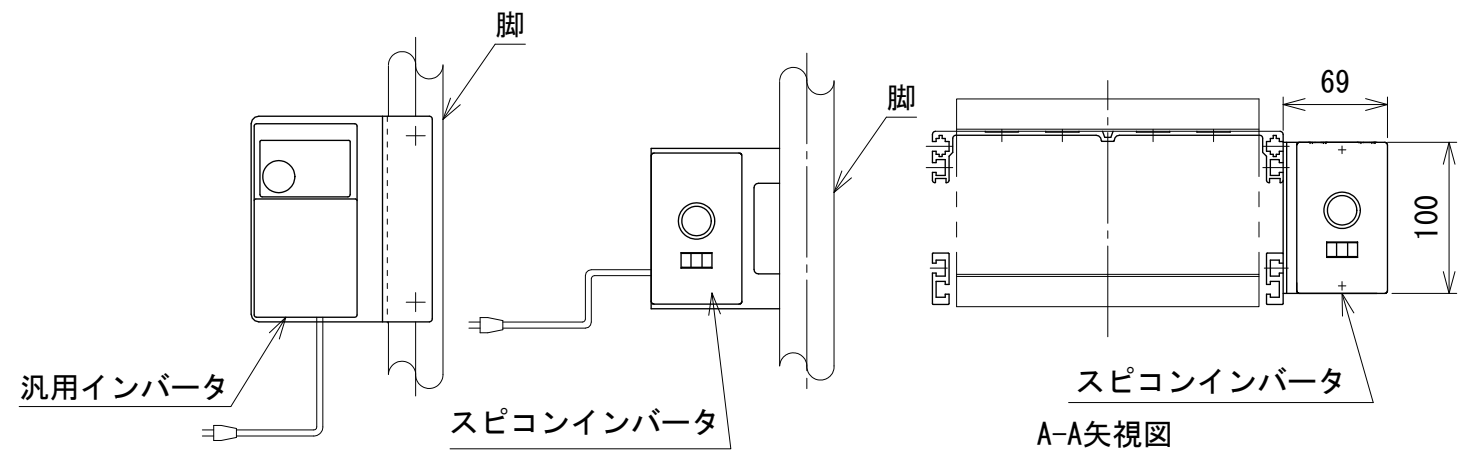
モータ飛び出し寸法表 M(最大値) 単位 mm

モータ出力	25 W				40 W				60 W		90 W ※1		
	K・IV(H)		U		K・IV(H)		U		K・IV(H)	U	K・IV(H)	U	
速度番号	12.5~18	25~180	12.5~18	25~180	12.5~18	25~180	12.5~18	25~180	12.5~180	12.5~180	12.5~180	12.5~180	
ベルト幅 mm	100	—	2	2.3	12.8	21.5	39.5	32.3	50.3	62.8	99.8	77.8	114.8
	150	—	—	—	—	—	—	—	0.3	12.8	49.8	27.8	64.8
	200	—	—	—	—	—	—	—	—	—	—	—	14.8

記載のないベルト幅・速度タイプは、モータの飛び出しはありません

- ※1 機長が300 cmを超える場合、90 Wモータ取付になります
- ※2 定速25 W, 40 W, 60 W, 90 W及びスピコン変速25 W, 40 Wの場合です
- ※3 スピコン変速60 W, 90 Wの場合です

△ 注1 蛇行レスタイプ (VG) の場合、基本外観は変わりませんがテールローラ、ドライブプーリ、トラフにベルト裏サン用のV溝が付きます



改訂番号	改訂記事	技術情報サービス MARUYASU KIKAI CO., LTD.	年 月 日	シリーズ名	ミニシリーズ	図名	本体組立図 ベルト幅 300 mm以下、機長 70 cm以上 300 cm以下
			2019.5.7				
			尺度	機種	SMMX2-S	図面番号	W_SMMX2S_S_010_7