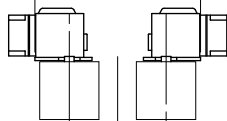
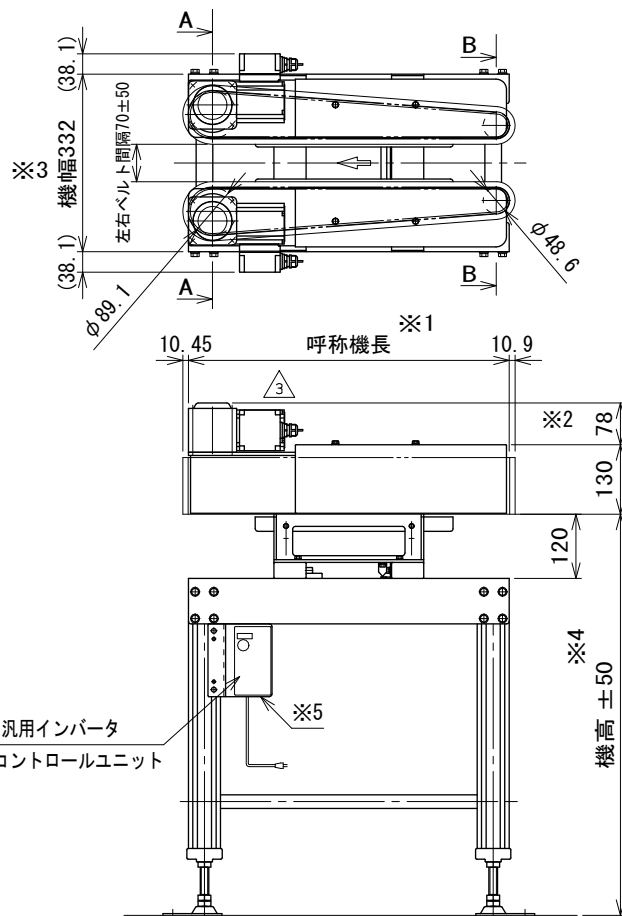


インバータ変速40 W

※2 左右ベルト間隔+239.8

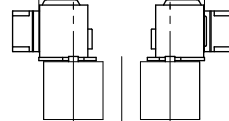


A-A矢視図

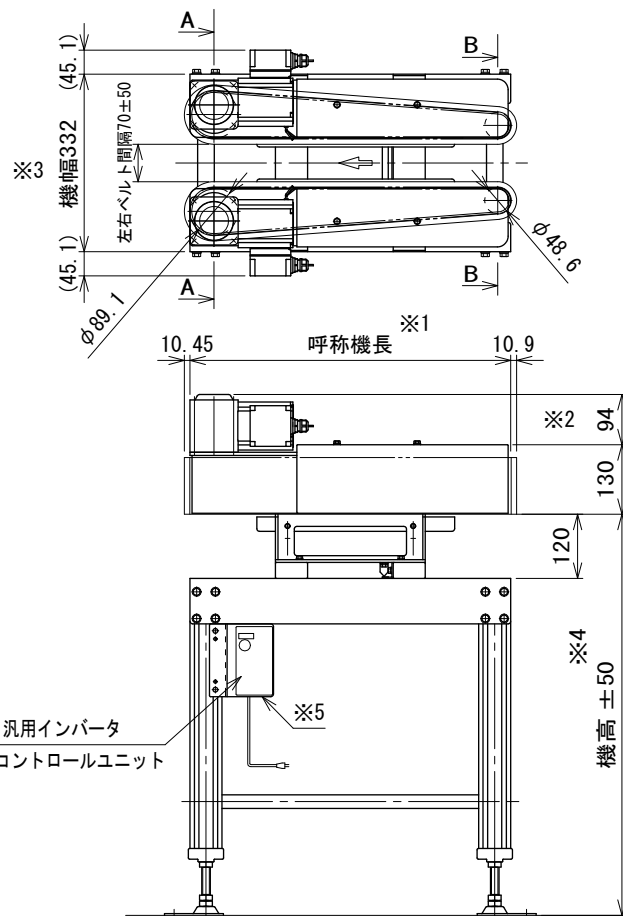


インバータ変速90 W

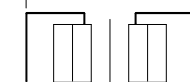
※2 左右ベルト間隔+239.8



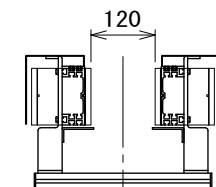
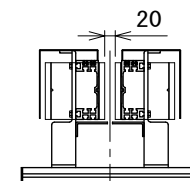
A-A矢視図



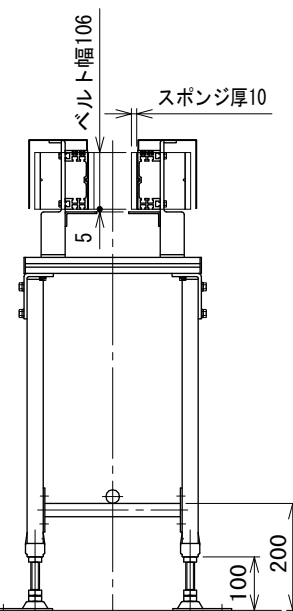
左右ベルト間隔+243.8



B-B矢視図



左右ベルト間隔調整図



中間断面図

- ※1 ベルトのテークアップ量により、呼称機長は最大5 mm伸びます  
 ※2 モータ出力、速度記号により、寸法は異なります  
 ※3 左右ベルト間隔を最大まで広げた場合、コンベヤ最大幅は機幅+126.1 mmとなります  
 (モータ出力、速度記号により、最大幅寸法は異なります)

- ※4 インバータ変速の場合、最低機高は600 mmとなります  
 DCモータ変速の場合、最低機高は610 mmとなります  
 ※5 インバータ変速の場合、2台のモータを1台のインバータで制御します

△4	絶縁キャップ削除	技術情報サービス	年 月 日	シリーズ名	N1シリーズ	図名	本体組立図	SBH3
改訂 番号	改 訂 記 事	MARUYASU KIKAI CO.,LTD.	尺 度	機 種	SBH	図面 番号		W_SBH_S_020_4