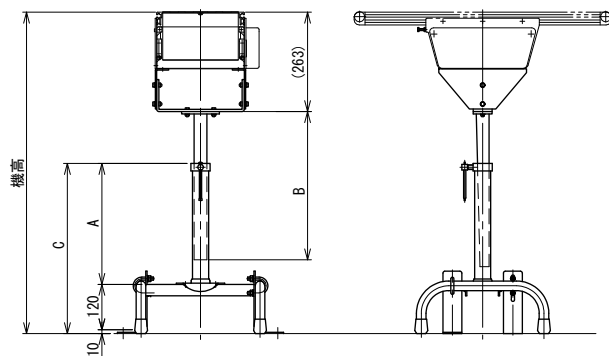


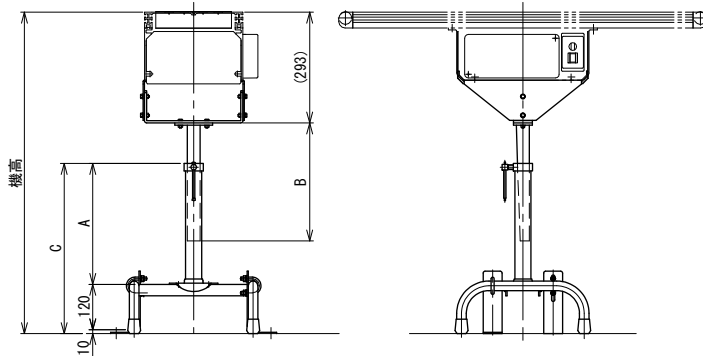
MMX2-SD, MMX224-SD, MMX0-SD

寸法	A	B	C
SD1	320	410	450
SD2	530	630	660



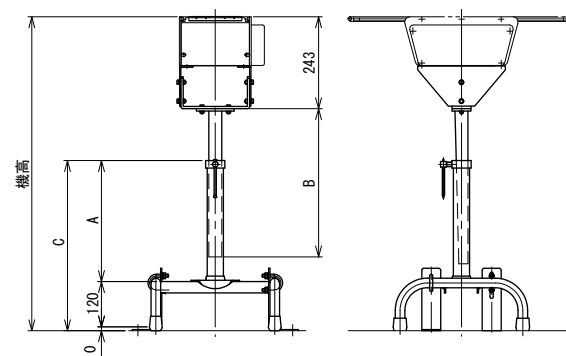
MMX2-SD

機高 SD1:min720 ~ max950 mm
機高 SD2:min920 ~ max1000 mm



MMX224-SD

機高 SD1:min750 ~ max1000 mm
機高 SD2:min950 ~ max1000 mm



MMX0-SD

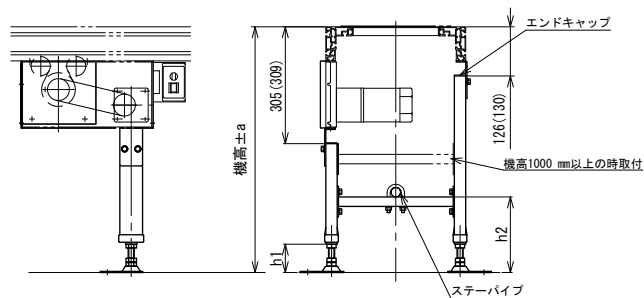
機高 SD1:min720 ~ max932 mm
機高 SD2:min920 ~ max1000 mm

MBJ-SD, MMX300-SD

アジャストボルト	a(アジャスト調整型)	h1	h2
M16×100	25	75	200
M16×150	50	100	200
M16×200	70	120	220

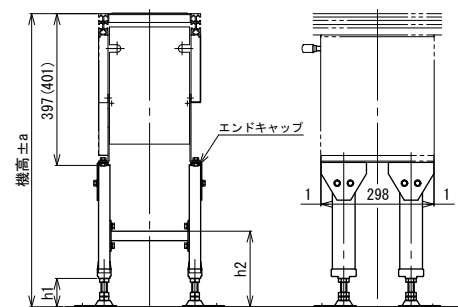
MBJ-SD		MMX300-SD	
機高(mm)	機高(mm)	機高(mm)	機高(mm)
min	max	min	max
490	1000	590	1000

※ 最低機高はステーパイプの取付、ステー高さ、原動高さを考慮せず
アジャストボルトM16×100を使用した場合の脚からフレームの高さです
※ ステーパイプはオプションです



MBJ-SD

ベルト幅:300, 400
※ エンドキャップ使用時は()寸法になります



MMX300-SD

ベルト幅:200, 300, 400, 500, 600, 700, 800, 900, 1000
※ エンドキャップ使用時は()寸法になります

△5	コメント追加
改訂番号	改訂記事

技術情報サービス		年 / 月 / 日	シリーズ名	ミニシリーズ	図名	原動下脚 SD型	A2
MARUYASU KIKAI CO.,LTD.		尺度 1/10	機種	ミニシリーズオプション脚	図面番号		W.M.LEG.270.5