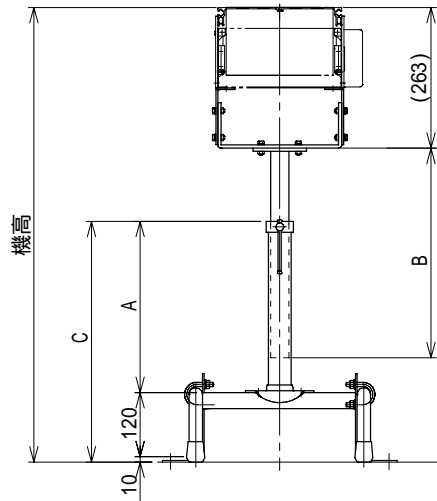


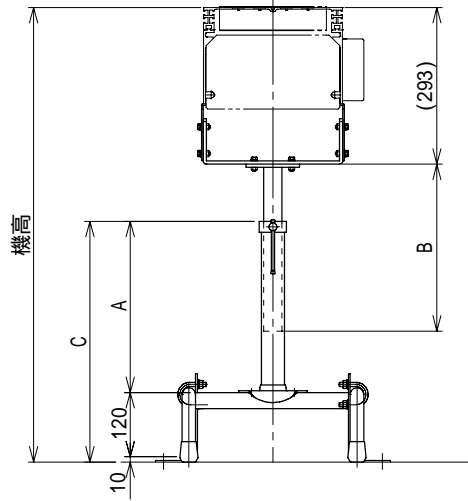
MMX2-SD, MMX224-SD, MMX0-SD

| 寸法 | A | B | C |
|-----|-----|-----|-----|
| SD1 | 320 | 410 | 450 |
| SD2 | 530 | 630 | 660 |



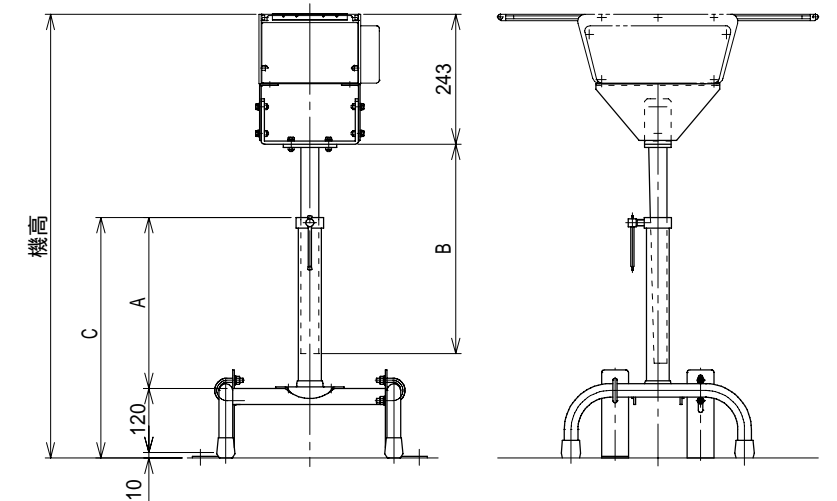
MMX2-SD

機高 SD1:min720 ~ max950 mm
機高 SD2:min920 ~ max1000 mm



MMX224-SD

機高 SD1:min750 ~ max1000 mm
機高 SD2:min950 ~ max1000 mm



MMX0-SD

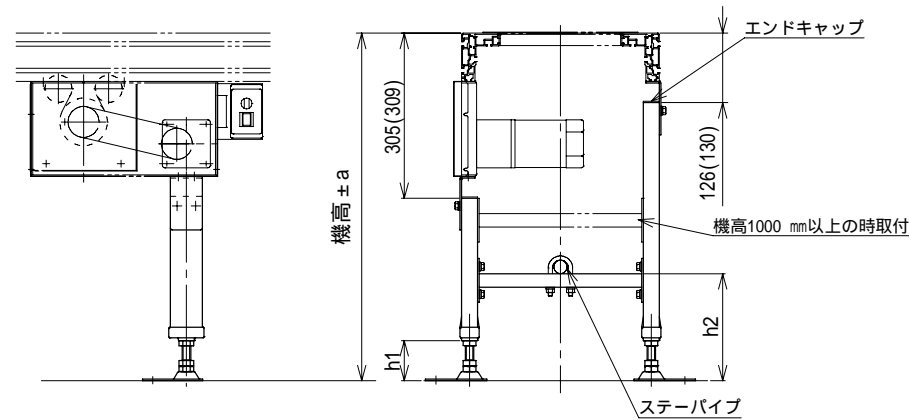
機高 SD1:min720 ~ max932 mm
機高 SD2:min920 ~ max1000 mm

MBJ-SD, MMX300-SD

| アジャストボルト | a(アジャスト調整量) | h1 | h2 |
|----------|-------------|-----|-----|
| M16×100 | 25 | 75 | 200 |
| M16×150 | 50 | 100 | 200 |
| M16×200 | 70 | 120 | 220 |

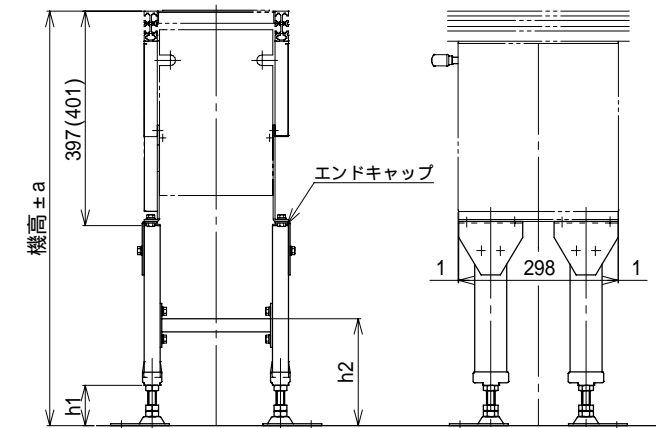
| MBJ-SD | | MMX300-SD | |
|--------|------|-----------|------|
| 機高(mm) | | 機高(mm) | |
| min | max | min | max |
| 490 | 1000 | 590 | 1000 |

最低機高はステーパイプの取付、ステー高さ、原動高さを考慮せず
アジャストボルトM16×100を使用した場合の脚からフレームの高さです



MBJ-SD

ベルト幅:300,400
エンドキャップ使用時は()寸法になります



MMX300-SD

△ ベルト幅:200,300,400,500,600,700,800,900,1000
エンドキャップ使用時は()寸法になります

| | |
|------|-----------------|
| △ | MMX300 ベルト幅記載変更 |
| 改訂番号 | 改訂記事 |

| | | | | | | | |
|-------------------------|--|---------|-------|--------------|------|---------------|----|
| 技術情報サービス | | 年/月/日 | シリーズ名 | ミニシリーズ | 図名 | 原動下脚 SD型 | A2 |
| MARUYASU KIKAI CO.,LTD. | | 尺度 1/10 | 機種 | ミニシリーズオプション脚 | 図面番号 | W_M_LEG_270_4 | |