

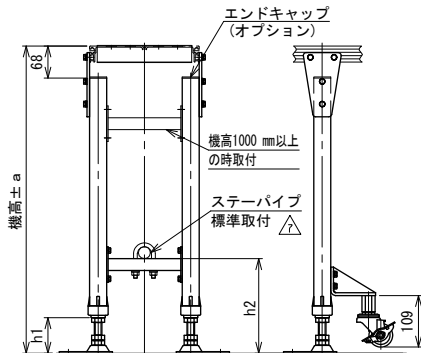
アジャストボルト	a(アジャスト調整量)	h1	h2
M16×100	25	75	200
M16×150	50	100	200
M16×200	70	120	220

※ 指示がない場合は±25が標準です

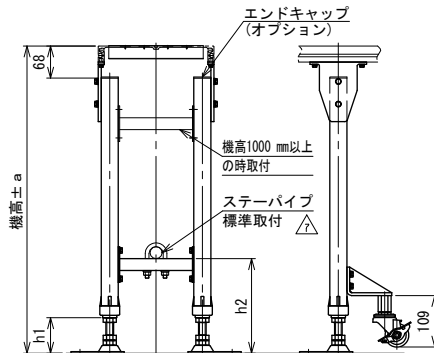
MMX2-HAC1	MMX200-HAC1	MMX224-HAC1	MMX0-HAC1
機高 (mm)	機高 (mm)	機高 (mm)	機高 (mm)
min max	min max	min max	min max
275 1000	285 1000	305 1000	255 1000

SMMX2-HAC1	MRA1-HAC1	MRA2-HAC1
機高 (mm)	機高 (mm)	機高 (mm)
min max	min max	min max
405 1000	280 1000	340 1000

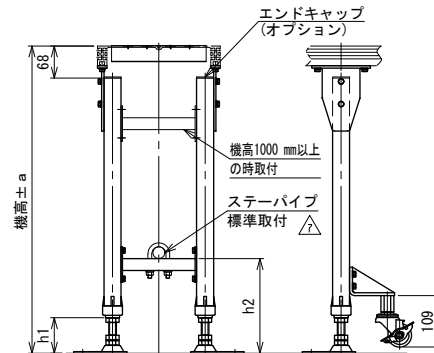
※ 最低機高はステーパイプの取付、ステー高さ、原動高さを考慮せず
アジャストボルトM16×100を使用した場合の床面からフレーム上面までの高さです
MRA1, MRA2脚は床面からローラ上面までの高さです



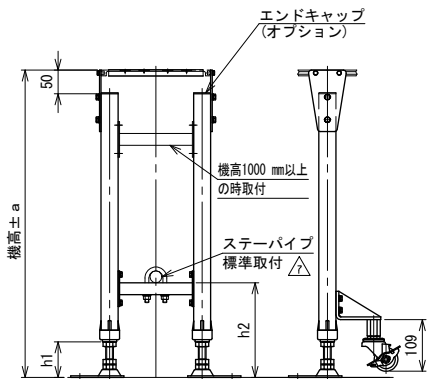
MMX2-HAC1
ベルト幅: 200, 250, 300, 400, 500, 600



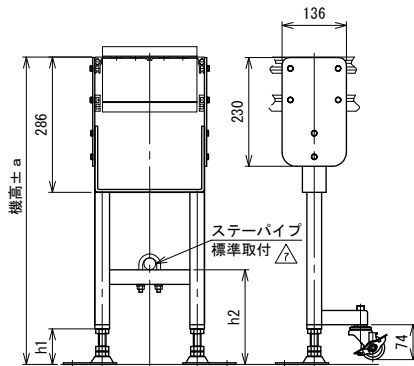
MMX200-HAC1
ベルト幅: 200, 250, 300, 400, 500



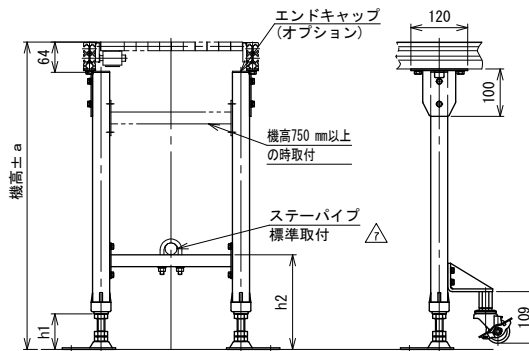
MMX224-HAC1
ベルト幅: 200, 250, 300, 400, 500, 600



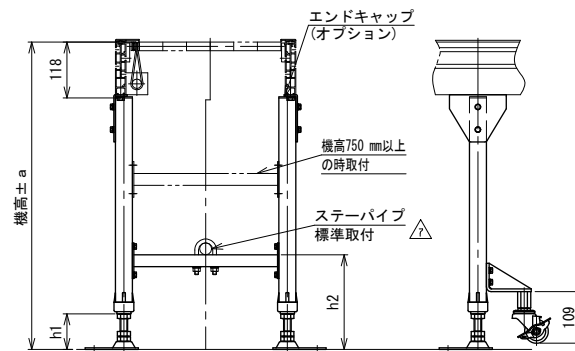
MMX0-HAC1
ベルト幅: 150, 200



SMMX2-S-HAC1
ベルト幅: 100, 150, 200, 250, 300, 400, 500



MRA1-HAC1
ローラ幅: 200, 300, 400, 500, 600



MRA2-HAC1
ローラ幅: 200, 300, 400, 500, 600

△	コメント追加
改訂 番号	改訂記事

技術情報サービス	年 / 月 / 日	シリーズ名	ミニシリーズ	図名	キャスタ付脚 HAC1型	A2
	尺度	機種	ミニシリーズオプション脚	図面 番号	W.M.LEG.170.7	