
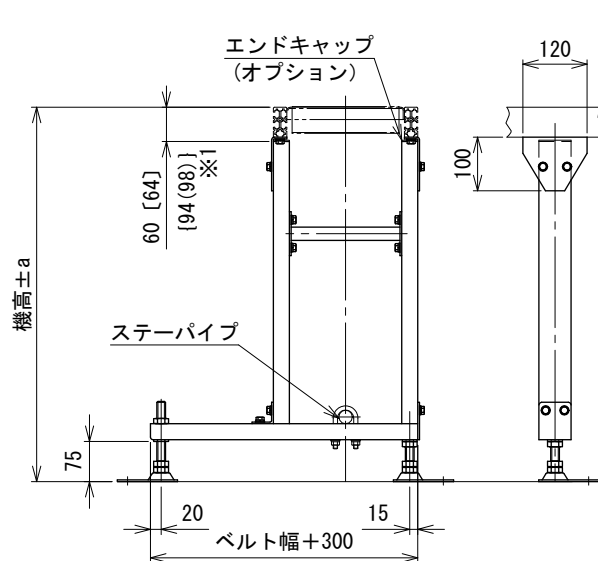


アジャストボルト	a	h1
M16×150	25	75
M16×200	50	100

MMX300-HLA2		MMX300-HLA2 PF		MPM3-HLA2		MB2S-HLA2	
機高 (mm)		機高 (mm)		機高 (mm)		機高 (mm)	
min	max	min	max	min	max	min	max
305	1000	340	1000	315	1000	415	1000

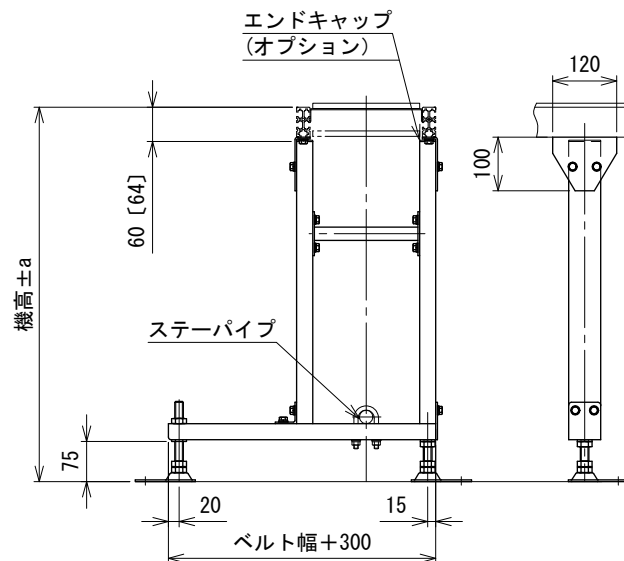
注1 最低機高はステーパイプの取付、ステー高さ、原動高さを考慮せず
アジャストボルトM16×150を使用した場合の脚からフレームの高さです

※ ステーパイプはオプションです 



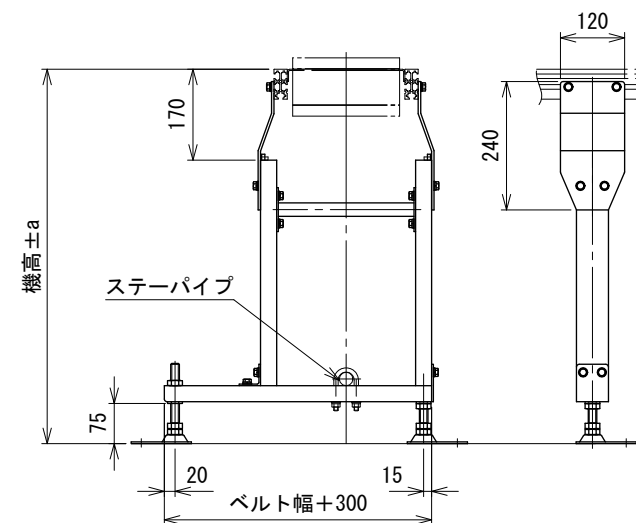
MMX300-HLA2

ベルト幅: 200, 300, 400, 500, 600, 700, 800, 900, 1000
※1 { } 寸法はPF仕様(フレームが上図とは異なります)




MPM3-HLA2

ベルト幅: 150, 200, 250, 300, 350, 400



MB2S-HLA2

ベルト幅: 100, 150, 200, 250, 300, 350, 400, 500, 600

	注記追記	技術情報サービス	年 / 月 / 日		シリーズ名	ミニシリーズ	図名	水平脚 HLA2型
			尺度	1/10				
改訂 番号	改訂記事	MARUYASU KIKAI CO.,LTD.			機種	ミニシリーズオプション脚	図面 番号	W_M_LEG_130_4