

アジャストボルト	a(アジャスト調整量)	h1	h2	h3 (a+50)	h4 (a+100)
M16×100	25	75	200	75	125
M16×150	50	100	200	100	150
M16×200	70	120	220	120	170

※ 指示がない場合は±25が標準です

h3: スライド量±50使用時

h4: スライド量±100使用時

MMX2-HSA1 (スライド量±50)		MMX2-HSA1 (スライド量±100)		MMX200-HSA1 (スライド量±50)		MMX200-HSA1 (スライド量±100)		MMX224-HSA1 (スライド量±50)		MMX224-HSA1 (スライド量±100)	
機高(mm)		機高(mm)		機高(mm)		機高(mm)		機高(mm)		機高(mm)	
min	max	min	max	min	max	min	max	min	max	min	max
565	1000	701	1000	565	1000	701	1000	565	1000	701	1000

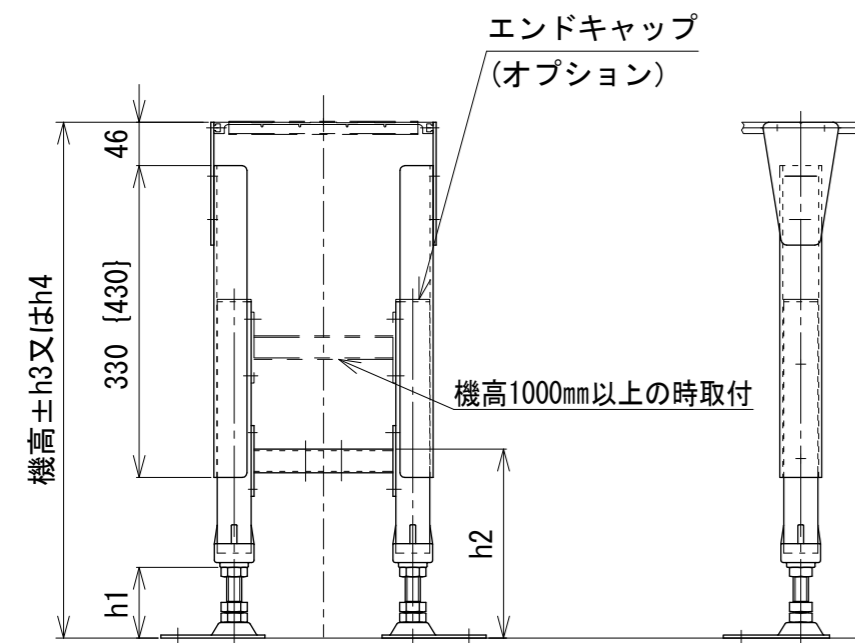
MMX0-HSA1 (スライド量±50)		MMX0-HSA1 (スライド量±100)		MRA1-HSA1 (スライド量±50)		MRA1-HSA1 (スライド量±100)		MRA2-HSA1 (スライド量±50)		MRA2-HSA1 (スライド量±100)	
機高(mm)		機高(mm)		機高(mm)		機高(mm)		機高(mm)		機高(mm)	
min	max	min	max	min	max	min	max	min	max	min	max
565	1000	701	1000	575	1000	701	1000	630	1000	730	1000

※ 最低機高はステーパイプの取付、ステー高さ、原動高さを考慮せず
アジャストボルトM16×100を使用した場合の脚からフレームの高さです

MMX0-HSA1

ベルト幅: 200

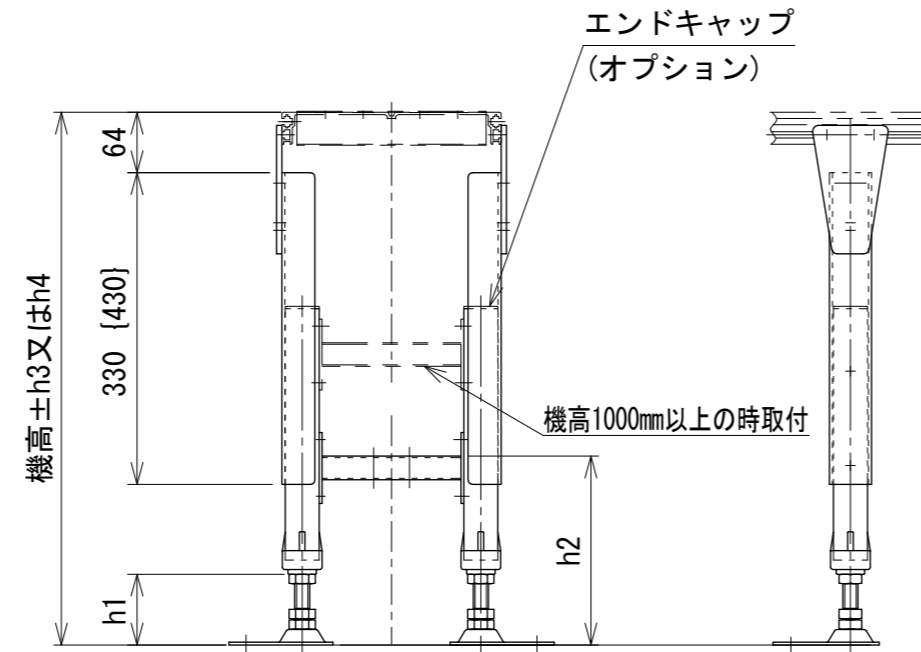
正寸法: スライド量±50, { } 寸法: スライド量±100



MMX2-HSA1

ベルト幅: 200, 250, 300, 400, 500, 600

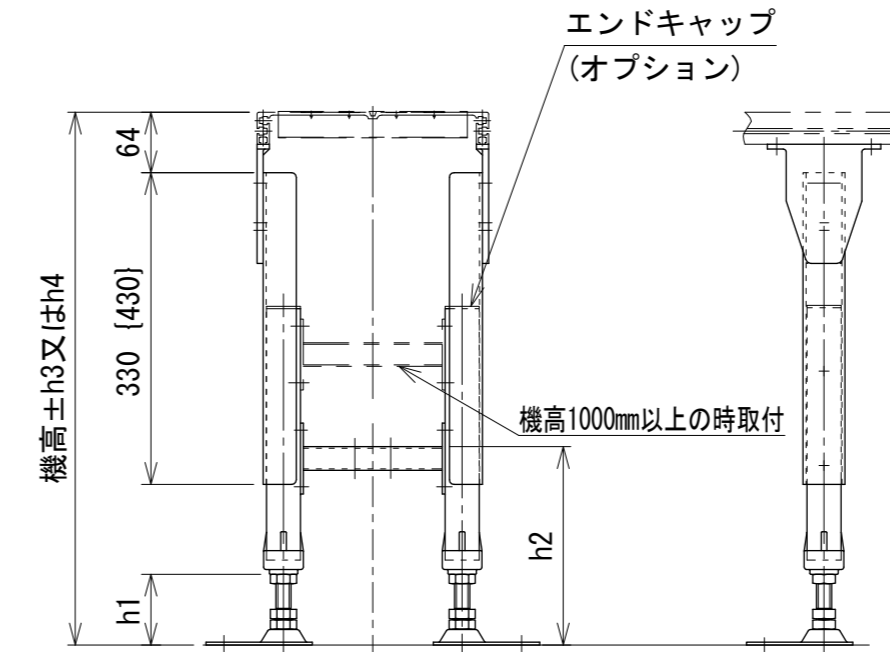
正寸法: スライド量±50, { } 寸法: スライド量±100



MMX200-HSA1

ベルト幅: 200, 250, 300, 400, 500

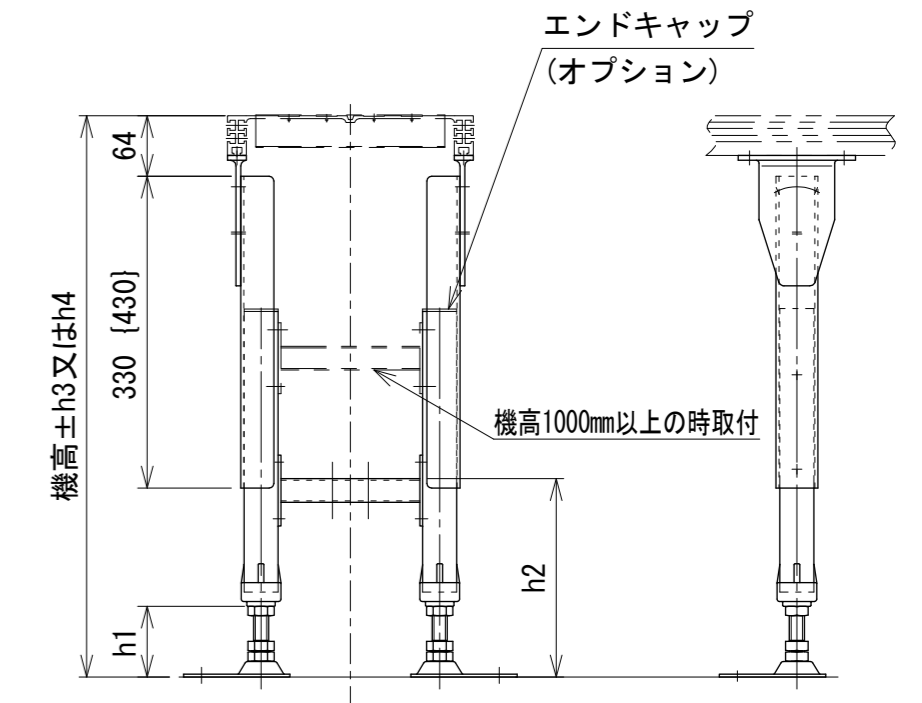
正寸法: スライド量±50, { } 寸法: スライド量±100



MMX224-HSA1

ベルト幅: 200, 250, 300, 400, 500, 600

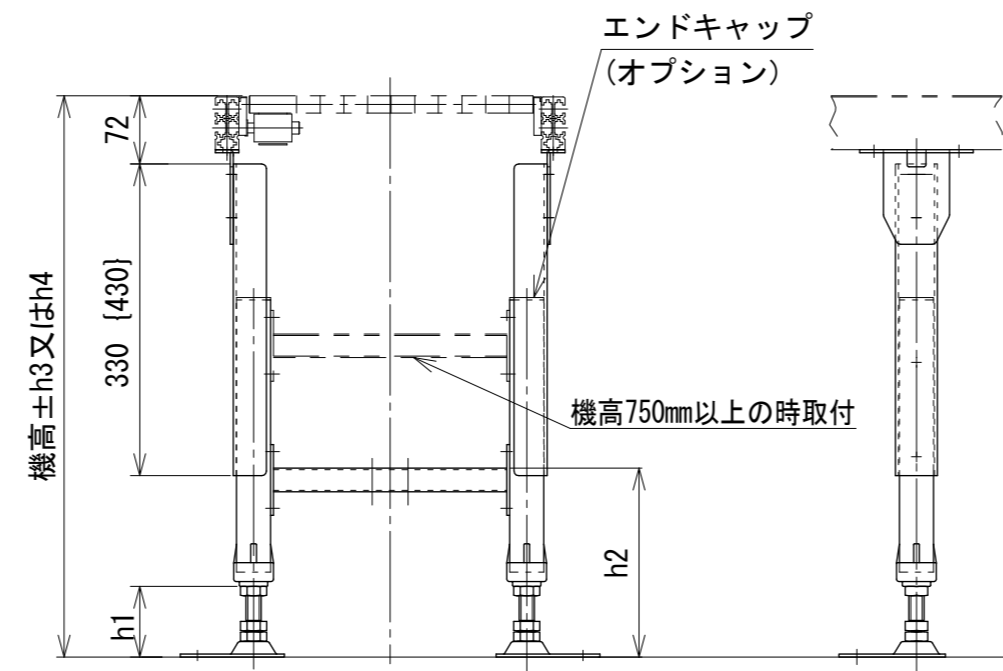
正寸法: スライド量±50, { } 寸法: スライド量±100



MRA1-HSA1

ローラ幅: 200, 300, 400, 500, 600

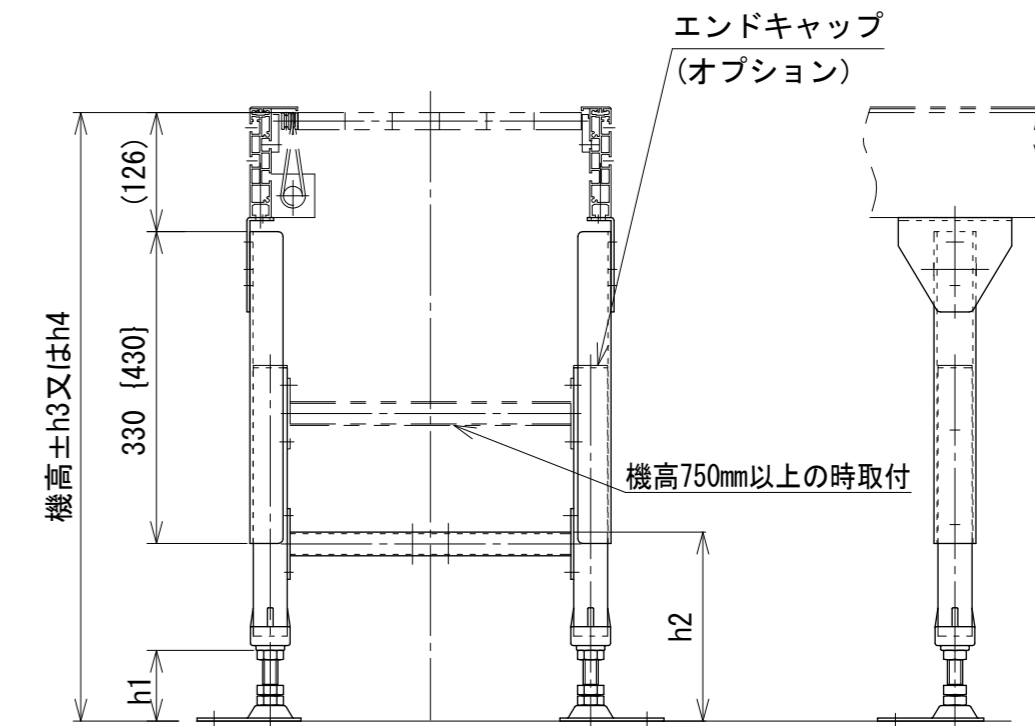
正寸法: スライド量±50, { } 寸法: スライド量±100



MRA2-HSA1

ローラ幅: 200, 300, 400, 500, 600

正寸法: スライド量±50, { } 寸法: スライド量±100



3	MMX0追加
改訂番号	改訂記事

技術情報サービス		年/月/日	シリーズ名	ミニシリーズ	図名	水平脚 HSA1型	A2
MARUYASU KIKAI CO., LTD.		2019.5.7	機種	ミニシリーズオプション脚	図面番号	W_M_LEG_060_3	
尺度	1/8						