

アジャストボルト	a(アジャスト調整量)	h1	h2
M16×100	25	75	200
M16×150	50	100	200
M16×200	70	120	220

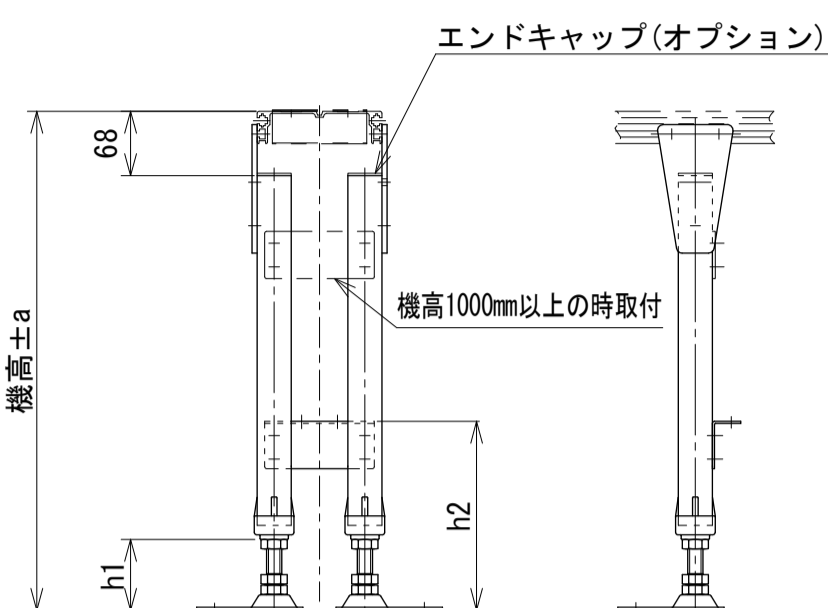
※ 指示がない場合は±25が標準です

MMX2-HA1	MMX200-HA1	MMX224-HA1	MB20-HA1	MB23-HA1	MMX0-HA1
機高 (mm)	機高 (mm)	機高 (mm)	機高 (mm)	機高 (mm)	機高 (mm)
min max	min max	min max	min max	min max	min max
270 1000	280 1000	300 1000	360 1000	365 1000	250 1000

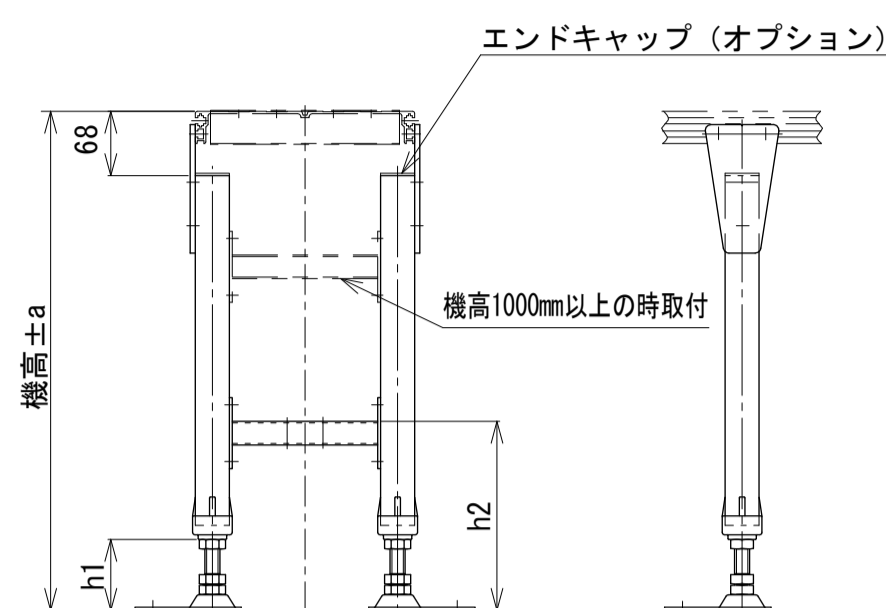
MX1-HA1	SMMX2S-HA1	MHV-HA1	MFB-HA1	MRA1-HA1	MRA2-HA1
機高 (mm)	機高 (mm)	機高 (mm)	機高 (mm)	機高 (mm)	機高 (mm)
min max	min max	min max	min max	min max	min max
310 1000	355 1000	360 1000	300 1000	280 1000	340 1000

※ 最低機高はステーパイプの取付、ステー高さ、原動高さを考慮せず  
アジャストボルトM16×100を使用した場合の脚からフレームの高さです

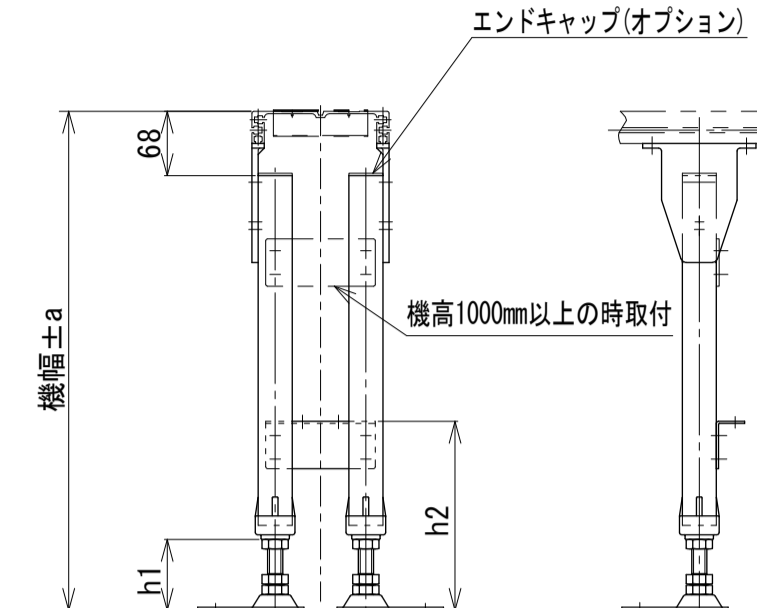
MMX2-HA1  
ベルト幅: 75, 100



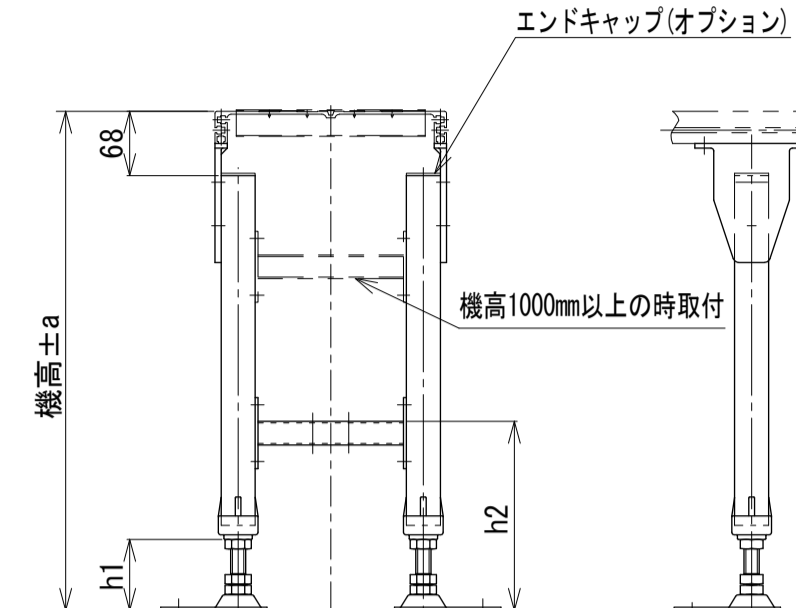
MMX2-HA1  
ベルト幅: 150, 200, 250, 300, 400, 500, 600



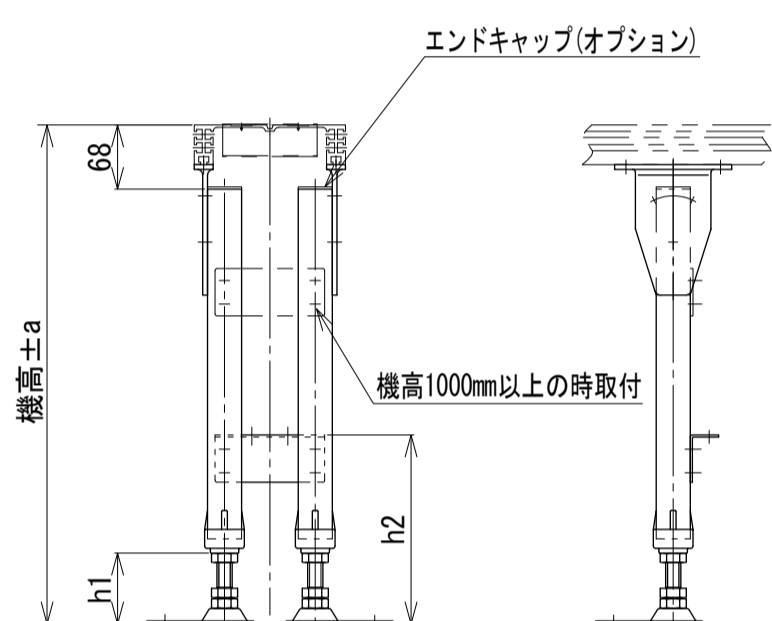
MMX200-HA1  
ベルト幅: 75, 100



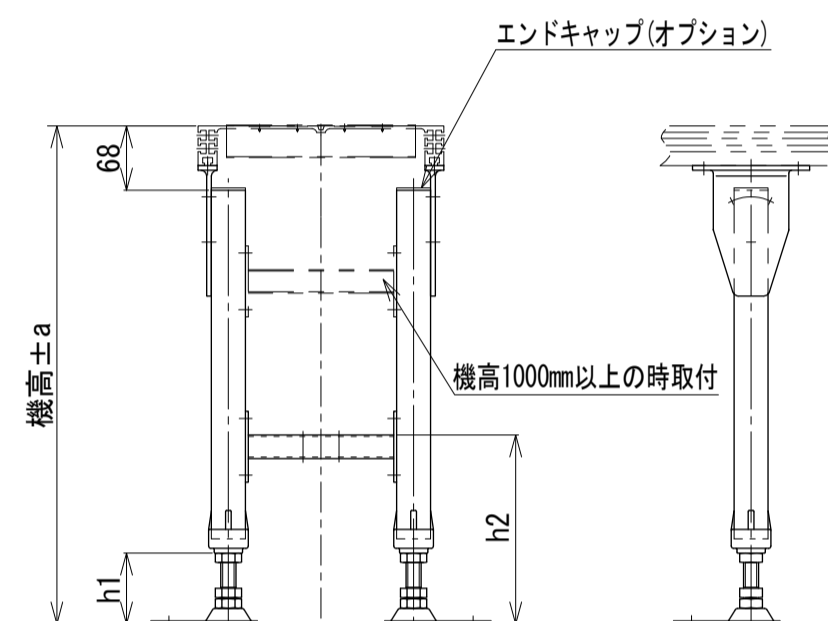
MMX200-HA1  
ベルト幅: 150, 200, 250, 300, 400, 500



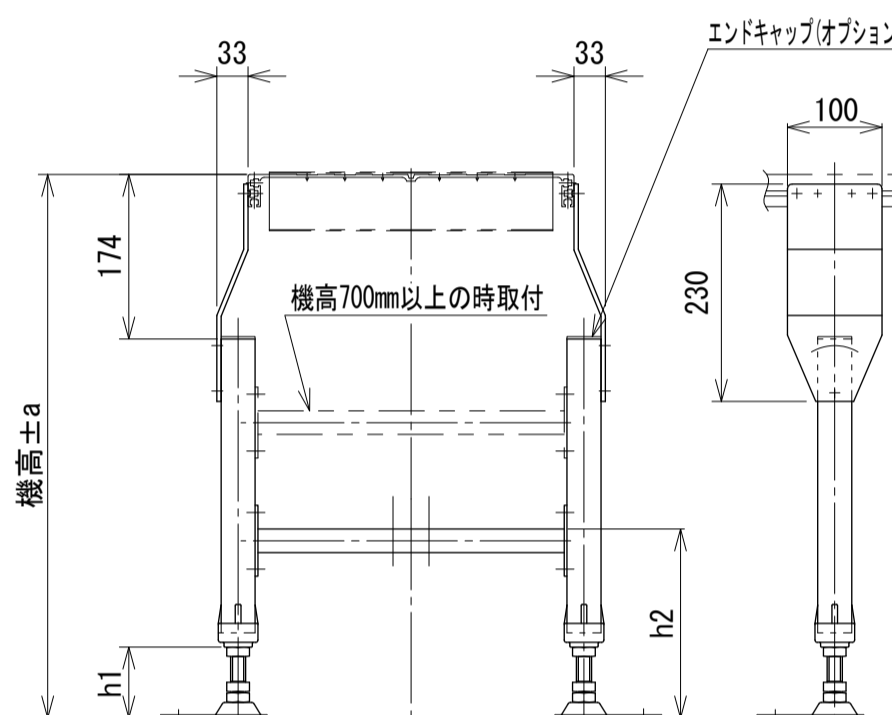
MMX224-HA1  
ベルト幅: 75, 100



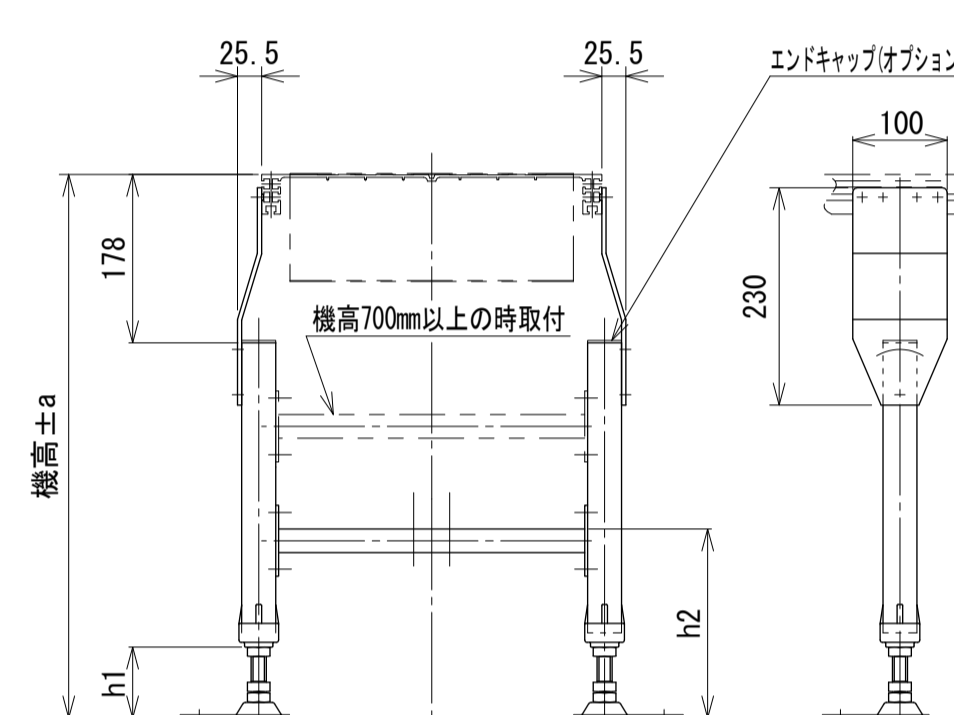
MMX224-HA1  
ベルト幅: 150, 200, 250, 300, 400, 500, 600



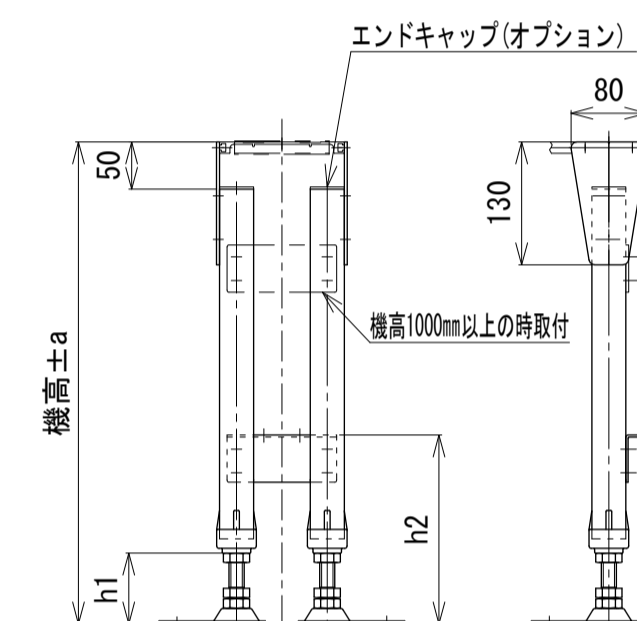
MB20-HA1  
△  
ベルト幅: 250, 300, 350, 400, 500, 600



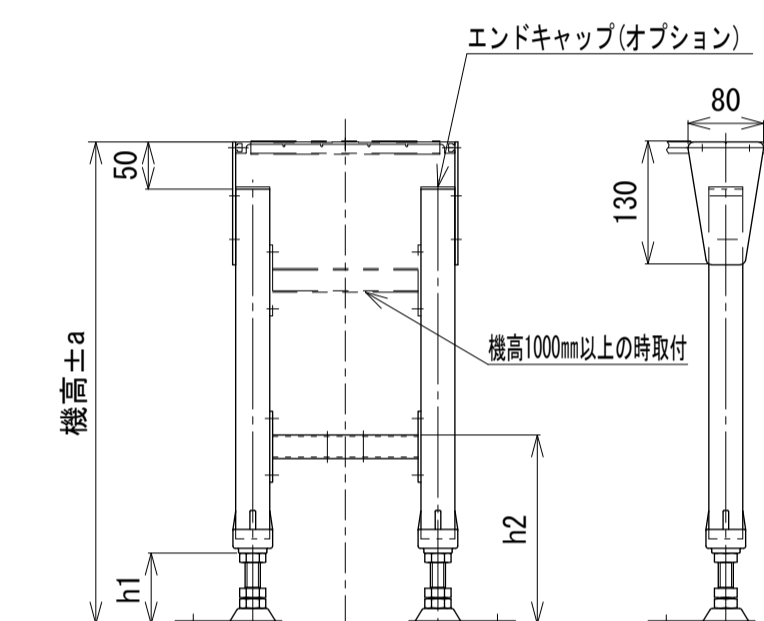
MB23-HA1  
△  
ベルト幅: 250, 300, 350, 400, 500, 600



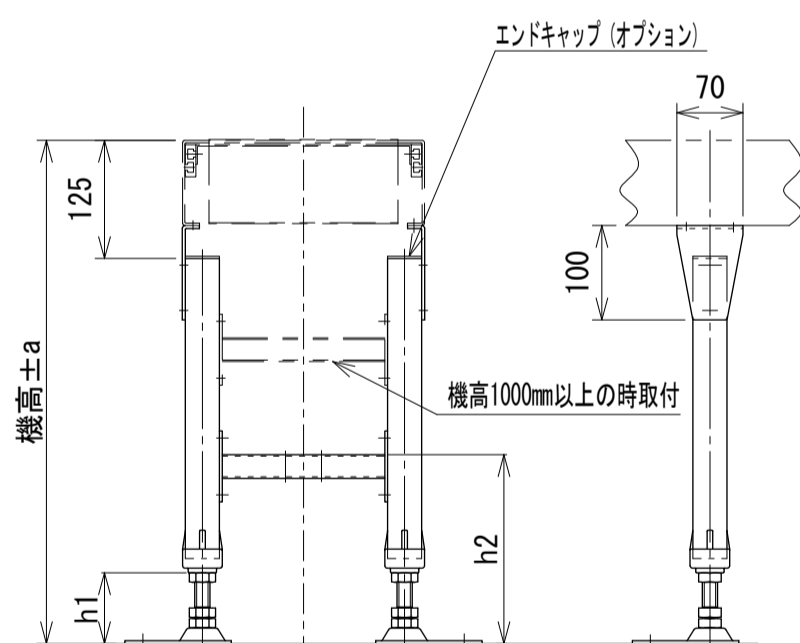
MMX0-HA1  
ベルト幅: 75, 100



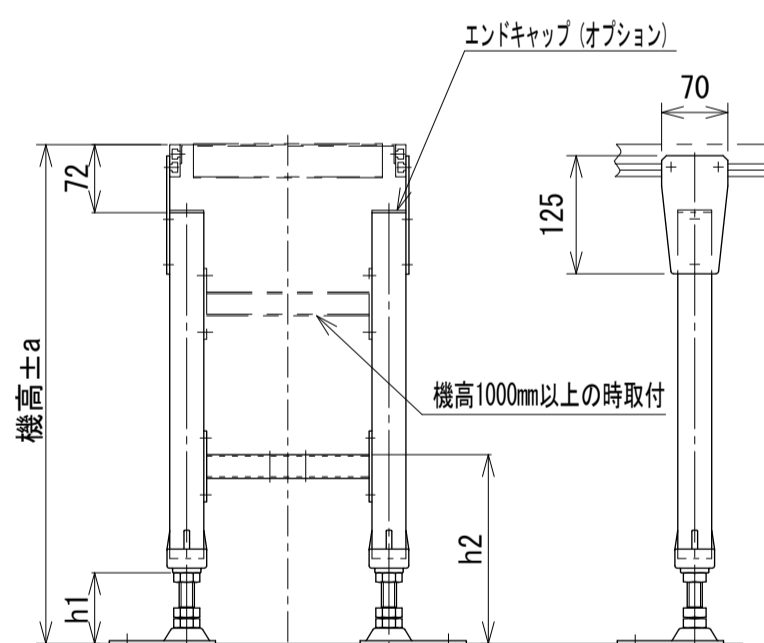
MMX0-HA1  
ベルト幅: 150, 200



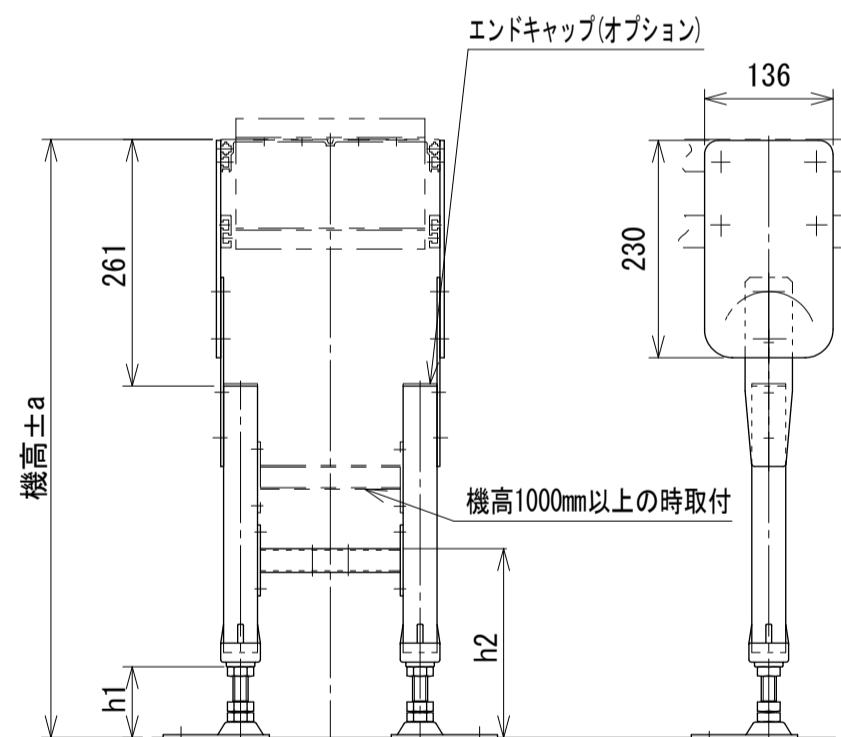
MX1-HA1 (本体側)  
ベルト幅: 100, 200, 300



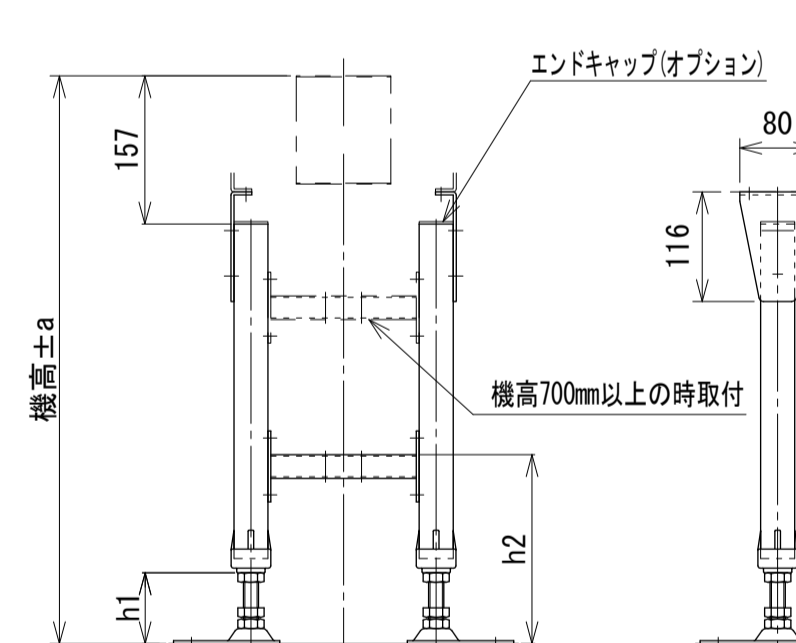
MX1-HA1 (移動側)  
ベルト幅: 100, 200, 300



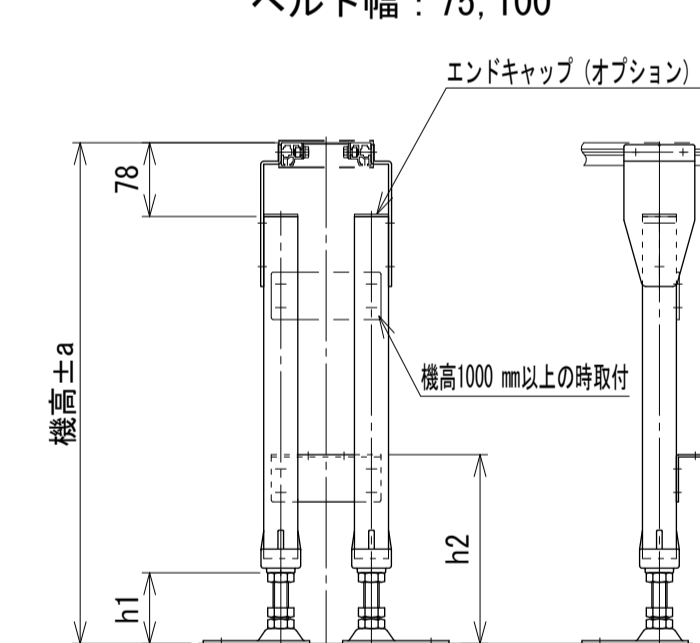
SMMX2S-HA1  
ベルト幅: 100, 150, 200, 250, 300, 400, 500



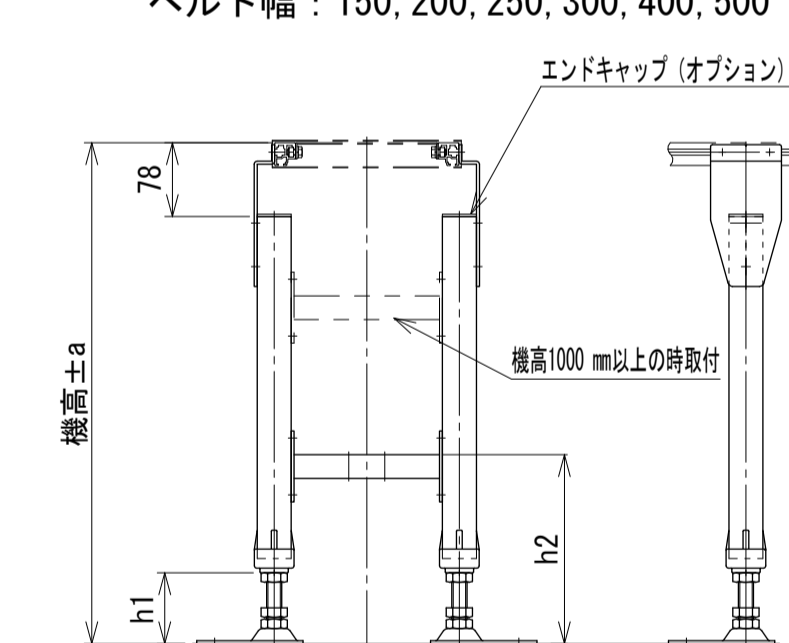
MTV-HA1  
ベルト幅: 100, 150



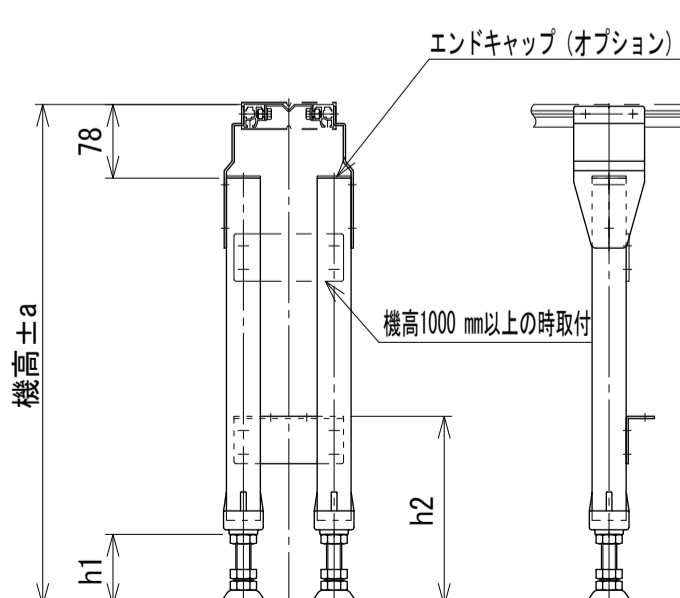
MFB-HA1 (標準タイプ)  
ベルト幅: 75, 100



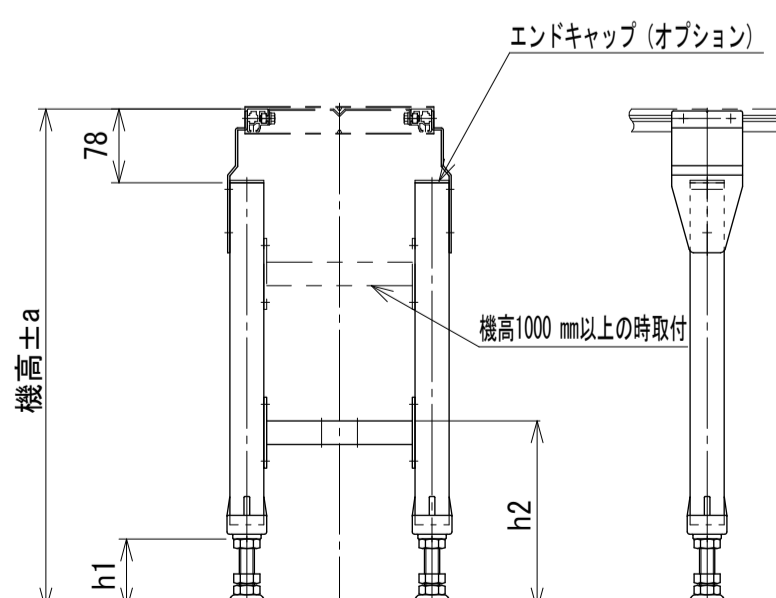
MFB-HA1 (標準タイプ)  
ベルト幅: 150, 200, 250, 300, 400, 500



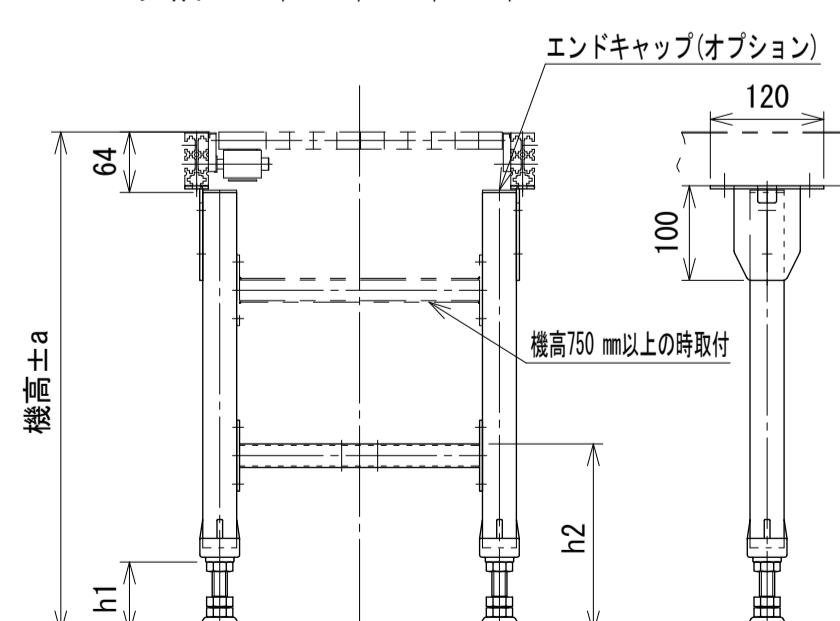
MFB-NP-HA1 (並列幅狭タイプ)  
ベルト幅: 75, 100



MFB-NP-HA1 (並列幅狭タイプ)  
ベルト幅: 150, 200, 250, 300, 400, 500



MRA1-HA1  
ローラ幅: 200, 300, 400, 500, 600



MRA2-HA1  
ローラ幅: 200, 300, 400, 500, 600

