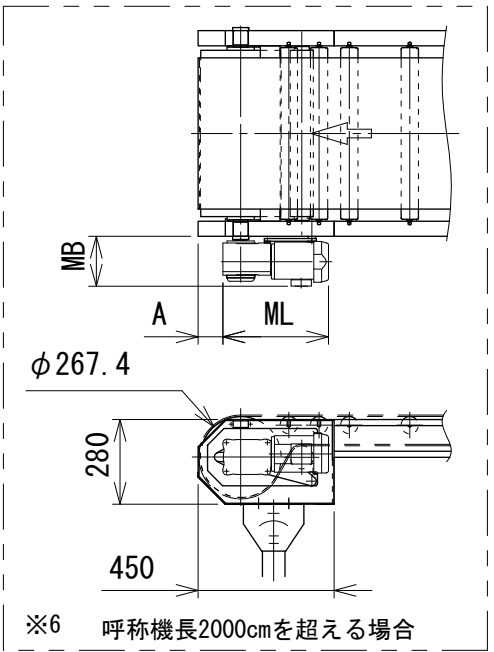


ドライブプーリ φ216.3
モータ関連寸法表 単位 mm

モータ出力	0.4kW	0.75kW
速度タイプ	K・IV	K・IV
呼び速度	10S~20S	20S~65S
MB	178.2	231.6
ML	379.5	410
A	45	45



ドライブプーリ φ267.4
モータ関連寸法表 単位 mm

モータ出力	0.4kW	0.75kW
速度タイプ	K・IV	K・IV
呼び速度	10S~20S	25S~60S
MB	178.2	231.6
ML	379.5	410
A	71	71

- ※1 呼称機長はベルトのテークアップにより、最大60mm伸びます。
 - ※2 リターンローラは呼称機長300cmを超える場合に取付になります。取付寸法は機長により変更します。
 - ※3 フレーム分割寸法は機長により変更します。
 - ※4 呼称機長が 600cmを超える場合、中間テークアップユニットが付きます。
呼称機長が2000cmを超える場合、中間テークアップユニット(長機長対応タイプ)が付きます。
(正寸法：中間テークアップユニット []寸法：中間テークアップユニット(長機長対応タイプ))
中間テークアップユニットは原則としてテール側フレーム手前の中間フレームに設け、中間フレーム長さ3000、2000を使用する事。
 - ※5 蛇行調整キャリアローラは、中間フレーム1本につき1箇所取付きます。
 - ※6 呼称機長が 2000cmを超える場合、ドライブプーリが変わります。
- 注1 本図はモータ取付側L、脚付の場合です。
注2 脚はオプションです。

改訂 番号	定速用スイッチ変更	技術情報サービス	年 月 日	シリーズ名	マルチベヤシリーズ	図名	本体組立図 ヘッドドライブ HS ベルト幅 700 mm ~ 1050 mm、呼称機長 400 cm を超え 4000 cm 以下
			2020.2.1				
改訂 記事		MARUYASU KIKAI CO., LTD.	尺度	機種	MUB2	図面 番号	W_MUB2H_S_060_3