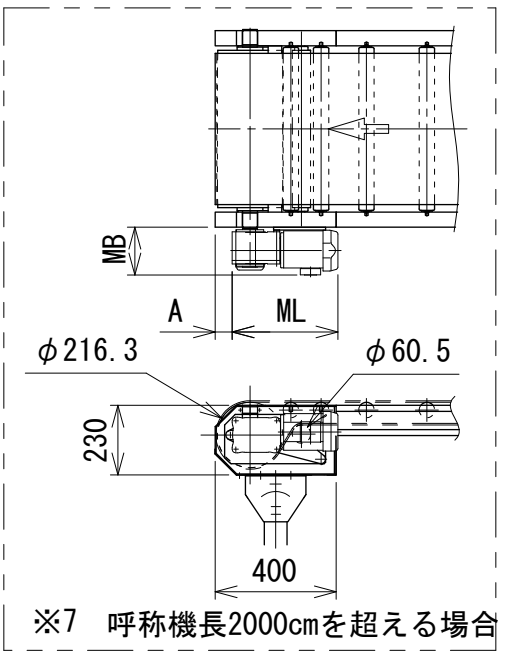


ドライブプーリ φ165.2
モータ関連寸法表 単位 mm

モータ出力	0.2kW		0.4kW
速度タイプ	K・IV		K・IV
呼び速度	10S	15S~60S	15S~60S
MB	158.2	158.2	158.2
ML	335	304.2	349.5
A	28.5	39.5	28.5



ドライブプーリ φ216.3
モータ関連寸法表 単位 mm

モータ出力	0.2kW		0.4kW	0.75kW	
速度タイプ	K・IV		K・IV	K・IV	
呼び速度	10S	15S~65S	10S~15S	20S~65S	20S~65S
MB	158.2	158.2	171.2	158.2	180.2
ML	335	304.2	379.5	349.5	385
A	56	67	45	56	45

- ※1 呼称機長はベルトのテークアップにより、最大60mm伸びます。
 - ※2 リターンローラは呼称機長300cmを超える場合に取付になります。取付寸法は機長により変更します。
 - ※3 () 寸法はベルト幅600の場合です。
 - ※4 フレーム分割寸法は機長により変更します。
 - ※5 呼称機長が 600cmを超える場合、中間テークアップユニットが付きます。
呼称機長が2000cmを超える場合、中間テークアップユニット(長機長対応タイプ)が付きます。
(正寸法：中間テークアップユニット [] 寸法：中間テークアップユニット(長機長対応タイプ))
中間テークアップユニットは原則としてテール側フレーム手前の中間フレームに設け、
中間フレーム長さ3000、2000を使用する。
 - ※6 蛇行調整キャリアローラは、中間フレーム1本につき1箇所取付きます。
 - ※7 呼称機長が 2000cmを超える場合、ドライブプーリが変わります。
- 注1 本図はモータ取付側L、脚付の場合です。
注2 脚はオプションです。

改訂 番号	定速用スイッチ変更 改訂記事	技術情報サービス MARUYASU KIKAI CO., LTD.	年 月 日	シリーズ名	マルチベヤシリーズ	図名	本体組立図ヘッドドライブHSベルト幅300mm~600mm、呼称機長400cmを超え4000cm以下
			2020.2.1				
			尺度	機種	MUB1	図面 番号	W_MUB1H_S_060_2