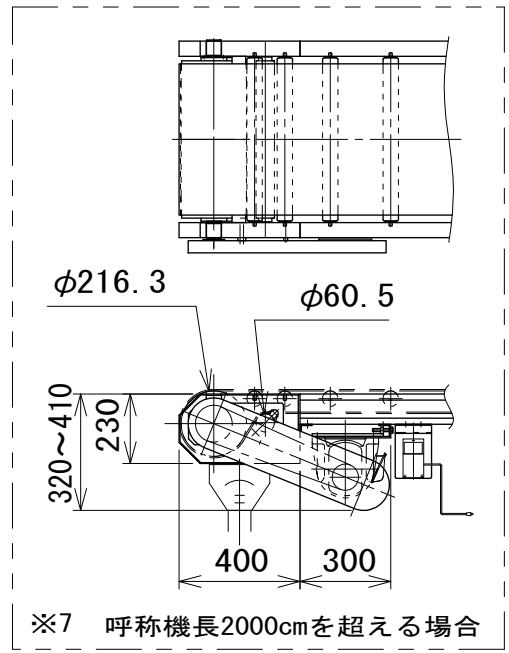


- ※1 呼称機長はベルトのテークアップにより、最大60mm伸びます。
  - ※2 リターンローラは呼称機長300cmを超える場合に取付になります。取付寸法は機長により変更します。
  - ※3 ( )寸法はベルト幅600の場合です。
  - ※4 フレーム分割寸法は機長により変更します。
  - ※5 呼称機長が 600cmを超える場合、中間テークアップユニットが付きます。  
呼称機長が2000cmを超える場合、中間テークアップユニット(長機長対応タイプ)が付きます。  
(正寸法：中間テークアップユニット [ ]寸法：中間テークアップユニット(長機長対応タイプ))  
中間テークアップユニットは原則としてテール側フレーム手前の中間フレームに設け、中間フレーム長さ3000、2000を使用する。
  - ※6 蛇行調整キャリアローラは、中間フレーム1本につき1箇所取付きます。
  - ※7 呼称機長が 2000cmを超える場合、ドライブプーリが変わります。
- 注1 本図はモータ取付側L、脚付の場合です。  
注2 脚はオプションです。



改訂 番号	定速用スイッチ変更 改訂記事	技術情報サービス MARUYASU KIKAI CO.,LTD.	年 月 日	シリーズ名	マルチベヤシリーズ	図名	本体組立図 ヘッドドライブ UD ベルト幅 300 mm ~ 600 mm、呼称機長 400 cm を超え 4000 cm 以下
			2020.2.1				