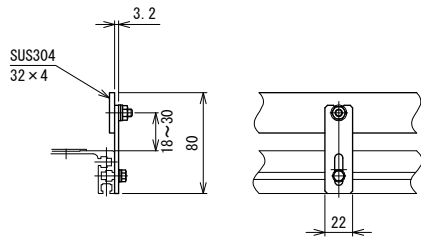
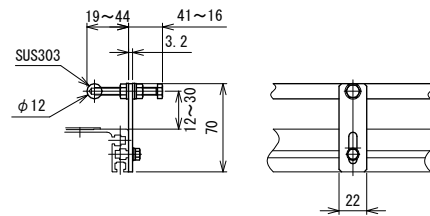


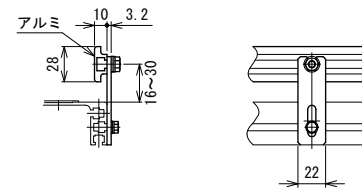
SG1 材質:ガイド…ステンレス, ブラケット…鉄(メッキ)
ガイド幅固定式



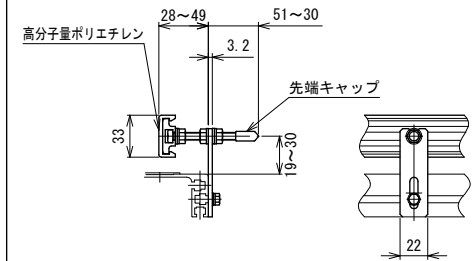
SG2-A 材質:ガイド…ステンレス, ブラケット…鉄(メッキ)
ガイド幅調節式



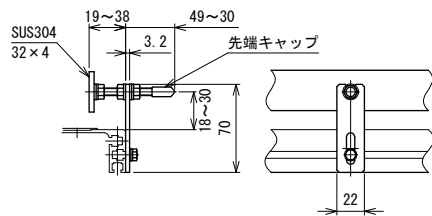
SG4 材質:ガイド…アルミ, ブラケット…鉄(メッキ)
ガイド幅固定式



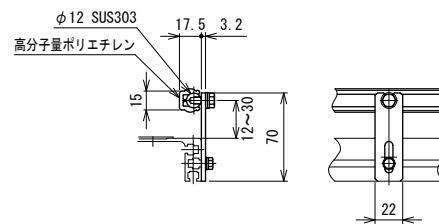
SG5-A 材質:ガイド…樹脂, ブラケット…鉄(メッキ)
ガイド幅調節式



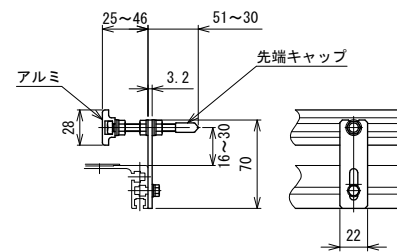
SG1-A 材質:ガイド…ステンレス, ブラケット…鉄(メッキ)
ガイド幅調節式



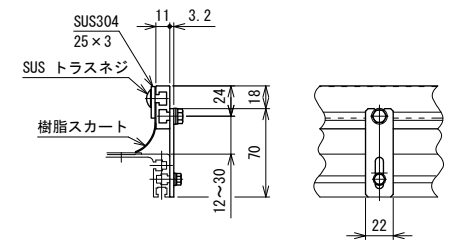
SG3 材質:ガイド…樹脂, ブラケット…鉄(メッキ)
ガイド幅固定式



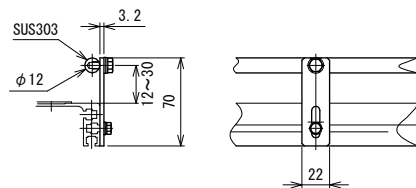
SG4-A 材質:ガイド…アルミ, ブラケット…鉄(メッキ)
ガイド幅調節式



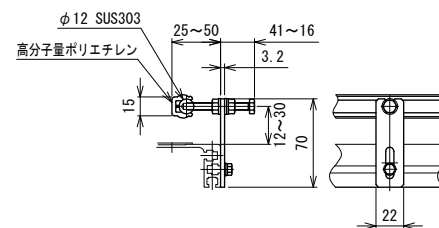
SG6 材質:ガイド…樹脂スカート, ブラケット…鉄(メッキ)
ガイド幅固定式



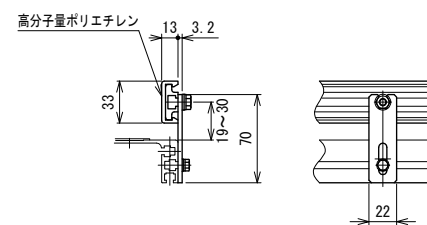
SG2 材質:ガイド…ステンレス, ブラケット…鉄(メッキ)
ガイド幅固定式



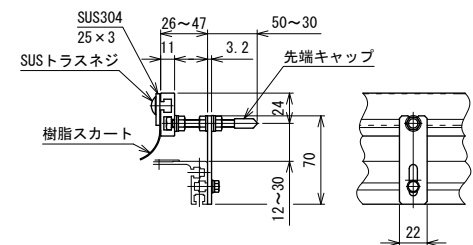
SG3-A 材質:ガイド…樹脂, ブラケット…鉄(メッキ)
ガイド幅調節式



SG5 材質:ガイド…樹脂, ブラケット…鉄(メッキ)
ガイド幅固定式



SG6-A 材質:ガイド…樹脂スカート, ブラケット…鉄(メッキ)
ガイド幅調節式



MMX200, MMP2 適応

△	
改訂 番号	改訂記事

技術情報サービス MARUYASU KIKAI CO.,LTD.	年 / 月 / 日	シリーズ名	ミニシリーズ	図名	V型フレーム用ガイド	A2
	尺度 1/3	機種		図面 番号		W_MINI_G_040