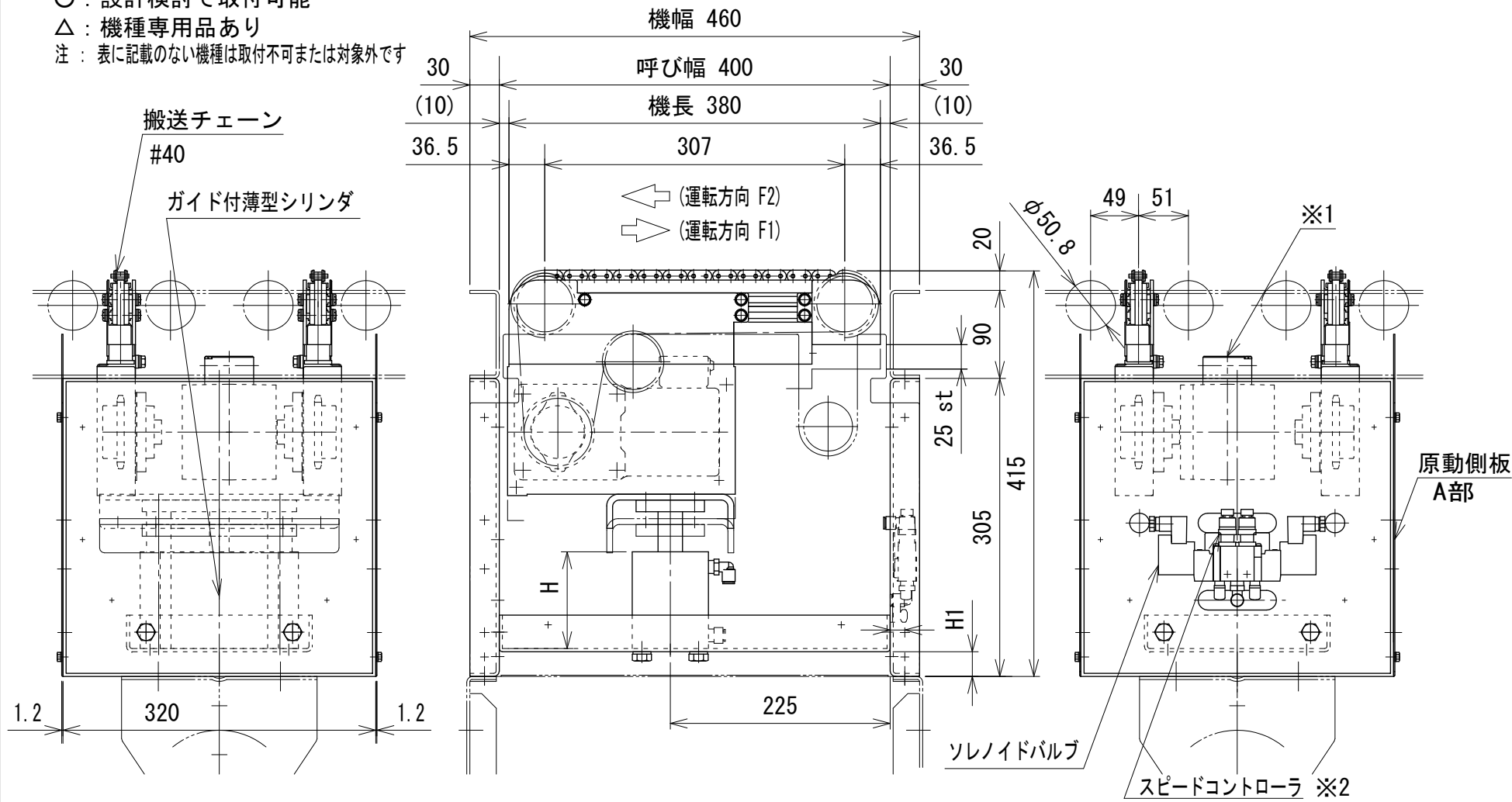
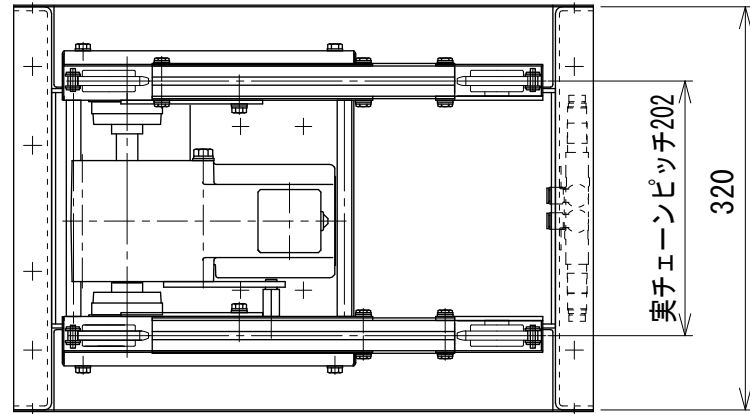


適応機種

MCD-50	◎	MFR	○
MCD1-50	○	MFD	○
MCC1H	○	MVD	○
MCC1S	○	MEM	○
MCC2H	○	MRV	○
MCC2S	○	VD	○
MCC1-AR	○	MSA・MSY	○
MCC3H	○	MHC-H	△
MCC4H	○		

◎：取付可能
 ○：設計検討で取付可能
 △：機種専用品あり
 注：表に記載のない機種は取付不可または対象外です



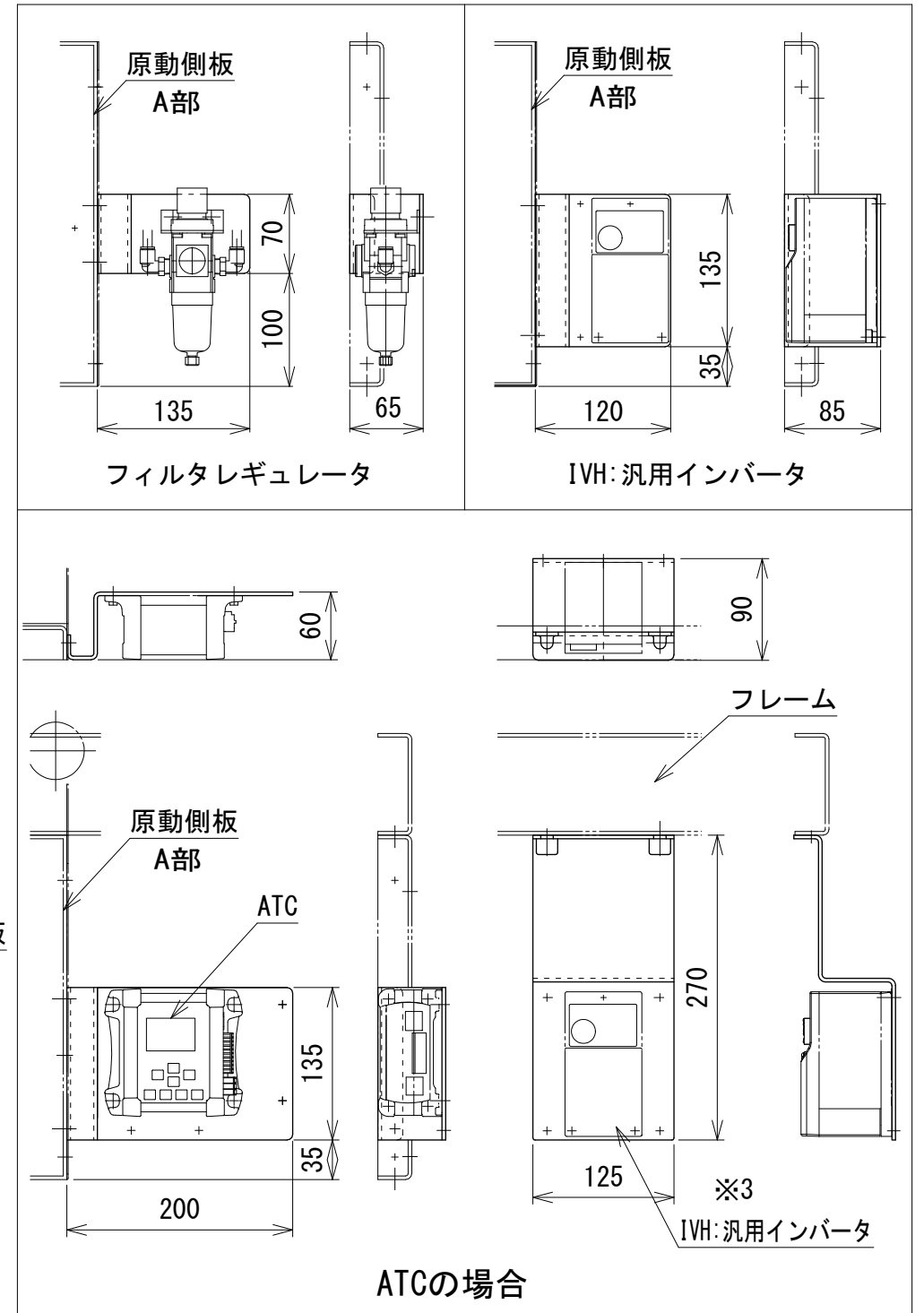
呼び幅	機幅	機長
400	460	380

エアシリンダ	H	H1
標準(すべり軸受タイプ)	99	25.3
オプション(ロングブッシュタイプ)	124	0.3

注1 本図は呼び幅400 mm(ヘッドドライブ) 呼びチェーンピッチ200 mm チェーン列数2列、MCD-50取付の場合です

注2 本図は引張駆動受け渡し(運転方向F2) モータ取付側Lおよび押し駆動受け取り(運転方向F1) モータ取付側Rの場合です

△ オプション



※1 モータへの配線は可動ケーブルを使用してください
 ※2 ソレノイドバルブ取付位置を変更する場合は応答性確保のため、スピードコントローラは、エアシリンダ付近へ取付してください
 △ ※3 ATCの場合、必ず汎用インバータが取付きます

△	オプション取付図追加による改訂	技術情報サービス	年 月 日		シリーズ名	マルチベヤシリーズ(オプション)	図名	F(浮上型) 呼び幅400(ヘッドドライブ) 呼びチェーンピッチ200
			改訂番号	改訂記事				