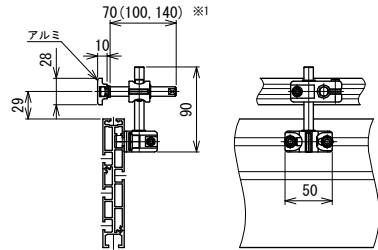
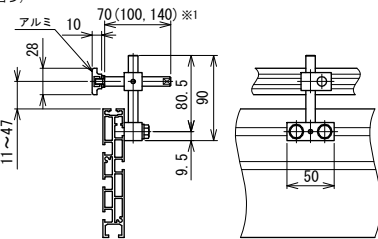


HT1A型フレーム

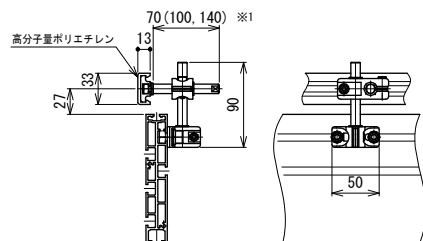
AG7-P 材質:ガイド…アルミ, ブラケット…樹脂  
ガイド幅・高さ調節式  
(標準)



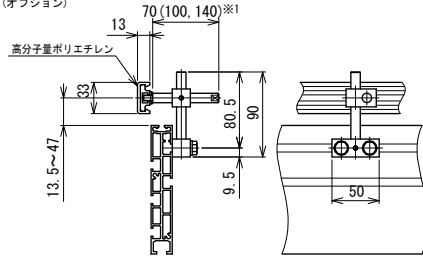
AG7 材質:ガイド…アルミ, ブラケット…鉄(メッキ)  
ガイド幅・高さ調節式  
(オプション)



PG7-P 材質:ガイド…樹脂, ブラケット…樹脂  
ガイド幅・高さ調節式  
(標準)



PG7 材質:ガイド…樹脂, ブラケット…鉄(メッキ)  
ガイド幅・高さ調節式  
(オプション)

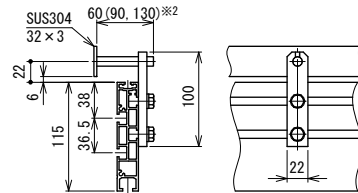


G13 適応

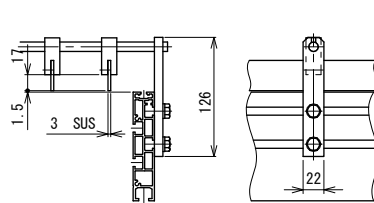
※1 駆動側にガイドを取付ける場合は100, 140 mmを使用します  
※2 駆動側にガイドを取付ける場合は90, 130 mmを使用します

I3型フレーム

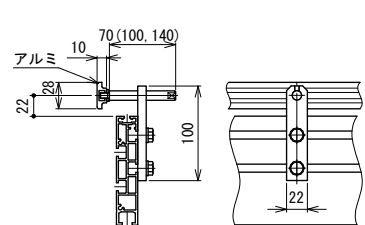
G1 材質:ガイド…ステンレス, ブラケット…鉄(メッキ)  
ガイド幅調節式



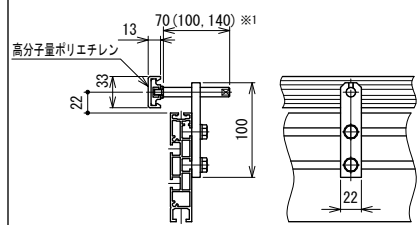
G4 材質:ガイド…ステンレス, ブラケット…鉄(メッキ)  
ガイド幅調節多列式



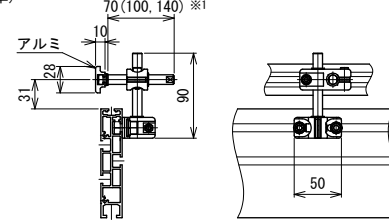
AG1 材質:ガイド…アルミ, ブラケット…鉄(メッキ)  
ガイド幅調節式



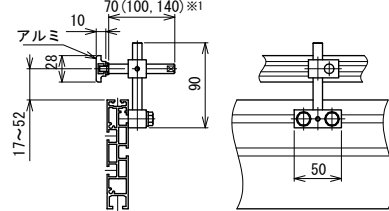
PG1 材質:ガイド…樹脂, ブラケット…鉄(メッキ)  
ガイド幅調節式



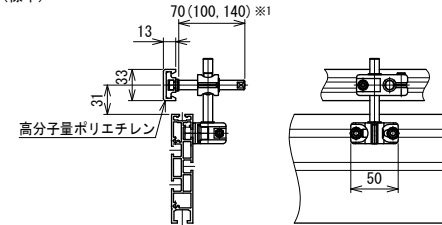
AG7-P 材質:ガイド…アルミ, ブラケット…樹脂  
ガイド幅・高さ調節式  
(標準)



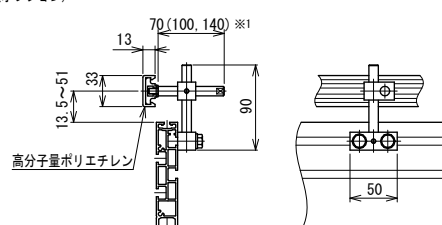
AG7 材質:ガイド…アルミ, ブラケット…鉄(メッキ)  
ガイド幅・高さ調節式  
(オプション)



PG7-P 材質:ガイド…樹脂, ブラケット…樹脂  
ガイド幅・高さ調節式  
(標準)



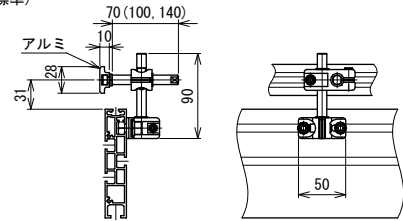
PG7 材質:ガイド…樹脂, ブラケット…鉄(メッキ)  
ガイド幅・高さ調節式  
(オプション)



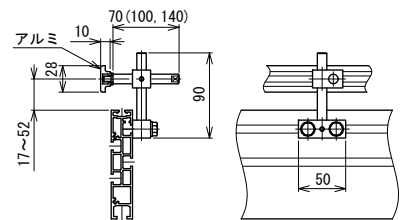
GM18H G22H 適応

I2型フレーム

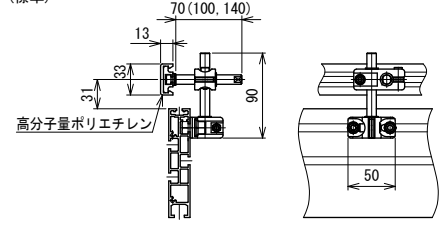
AG7-P 材質:ガイド…アルミ, ブラケット…樹脂  
ガイド幅・高さ調節式  
(標準)



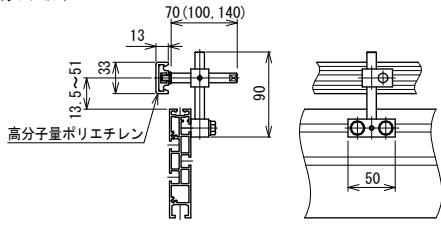
AG7 材質:ガイド…アルミ, ブラケット…鉄(メッキ)  
ガイド幅・高さ調節式  
(オプション)



PG7-P 材質:ガイド…樹脂, ブラケット…樹脂  
ガイド幅・高さ調節式  
(標準)



PG7 材質:ガイド…樹脂, ブラケット…鉄(メッキ)  
ガイド幅・高さ調節式  
(オプション)



GC18 適応

△	
改訂 番号	改訂記事

技術情報サービス		年 / 月 / 日	シリーズ名	レスベヤシリーズオプション	図名	HT1A, I3, I2型フレーム用ガイド	A2
MARUYASU KIKAI CO., LTD.		尺度	機種		図面 番号	W.LESS.G_010	