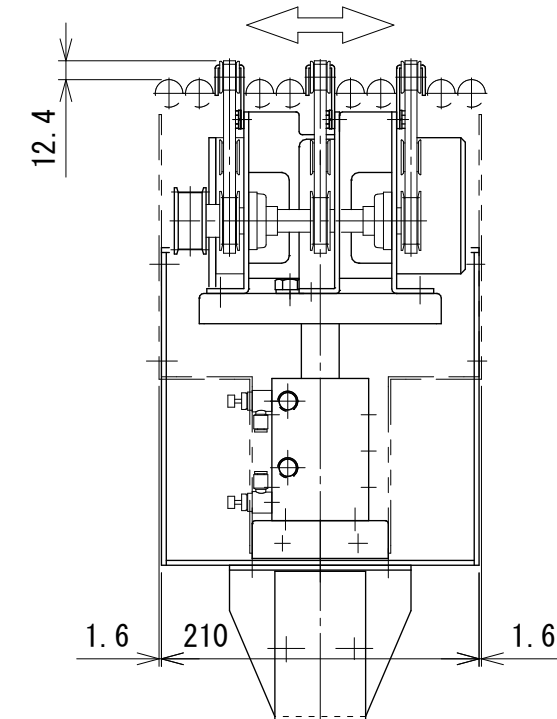


|               |     |    |
|---------------|-----|----|
| 移載レール数        | 2列  | 3列 |
| 移載レールピッチ (mm) | 120 | 60 |

|                         |                            |
|-------------------------|----------------------------|
| △ <sub>1</sub> 呼び幅 (mm) | 300, 400, 500              |
| ローラ幅 (mm)               | 286.5, 386.5, 486.5        |
| 昇降ストローク (mm)            | 25                         |
| 搬送能力                    | シリンダ径φ40 max6 kg/台 (分散荷重)  |
|                         | シリンダ径φ50 max10 kg/台 (分散荷重) |



※1 正寸法はシリンダ径φ50、( )寸法はシリンダ径φ40の場合です

△<sub>1</sub> 注1 本図はGM18H呼び幅500に取付た場合です

注2 本図はレール3列60ピッチ、シリンダ径φ50の場合です

|                |          |                          |          |     |       |                 |          |                               |
|----------------|----------|--------------------------|----------|-----|-------|-----------------|----------|-------------------------------|
| △ <sub>1</sub> | 名称統一の為変更 | 技術情報サービス                 | 年 月 日    |     | シリーズ名 | レスベヤシリーズ(オプション) | 図名       | 組立図 トランスファ GM18H 60P, 120Pタイプ |
|                |          |                          | 2018.6.1 |     |       |                 |          |                               |
| 改訂<br>番号       | 改 訂 記 事  | MARUYASU KIKAI CO., LTD. | 尺 度      | 1/5 | 機 種   | GTR             | 図面<br>番号 | W_GTR_S_010_1                 |