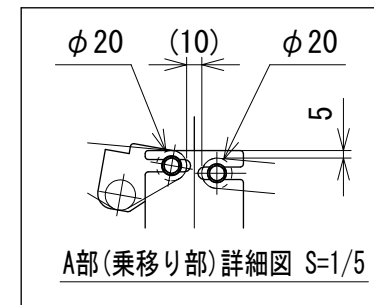
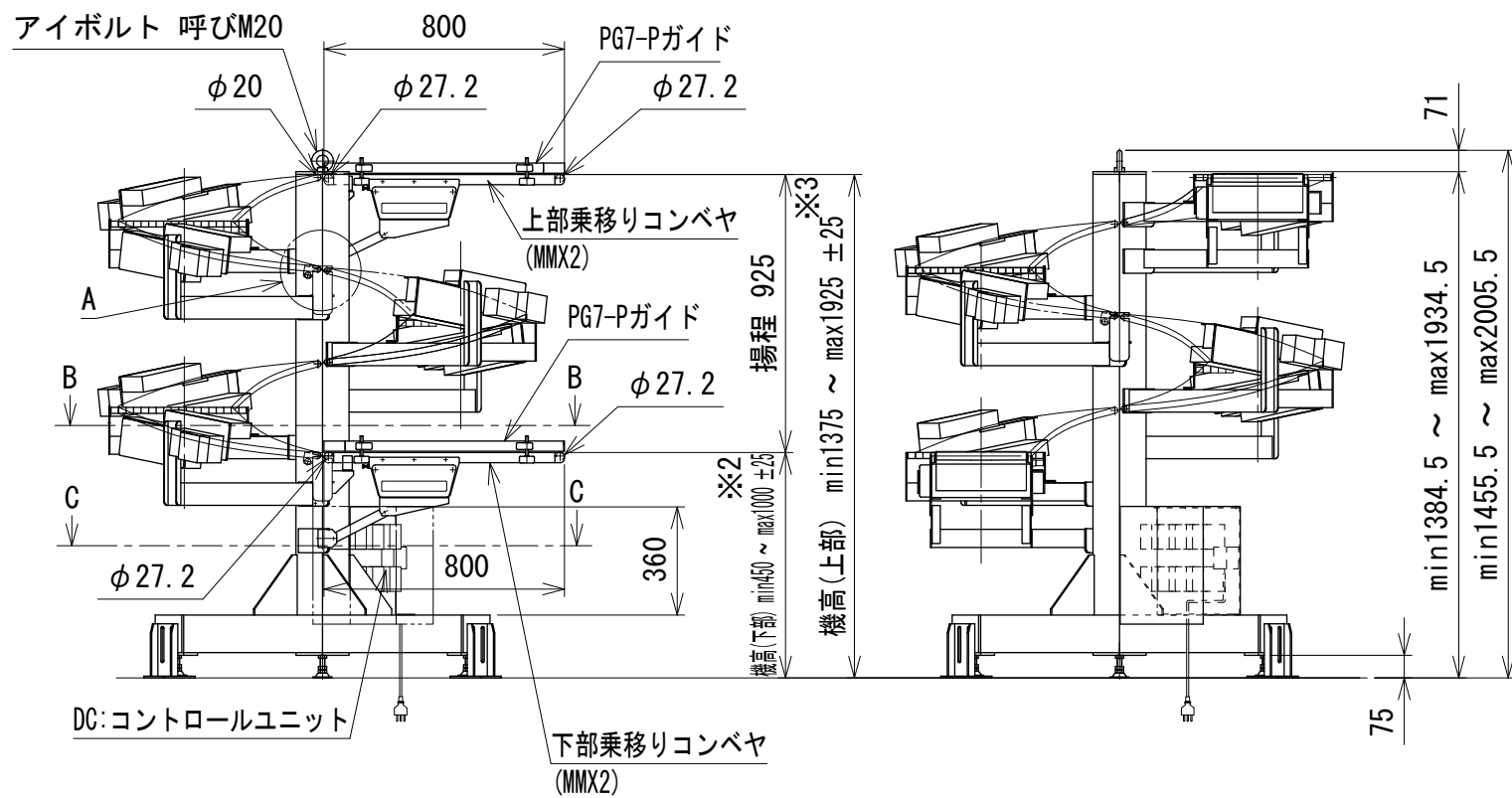
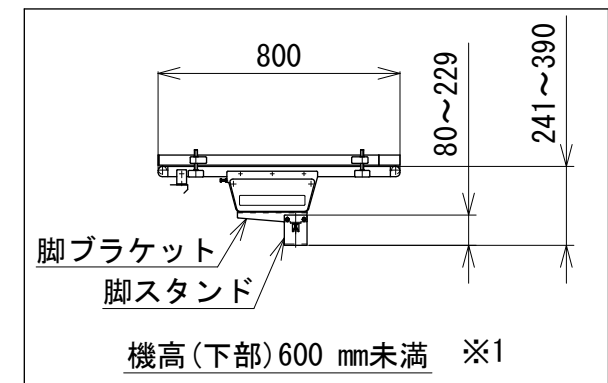


スパイラルカーブユニット詳細図



A部 (乗移り部) 詳細図 S=1/5



脚ブラケット
脚スタンド

機高(下部) 600 mm未満 ※1

- 注1 本図は排出方向180°、揚程925 mm、回転方向L、搬送方向D(下り)の場合です
- 注2 上部・下部乗移リコンベヤ (MMX2) の仕様は機長80 cm、ベルト幅300 mm、蛇行レスタイプのみです
- ※1 機高(下部)が600 mm未満は下部乗移リコンベヤの脚ブラケットが異なります
- ※2 ダストパン(オプション)付の場合、機高(下部)はmin 600 mm ~ max 1000 mm±25
- ※3 ダストパン(オプション)付の場合、機高(上部)はmin 1525 mm ~ max 1925 mm±25

| | | | | | | | | |
|---------------|------|--------------------------------------|-------|------|-------------|----------------------|----------------|----------------------------------------------|
| △ 改訂 番号 | 改訂記事 | 技術情報サービス MARUYASU KIKAI CO., LTD. | 年 月 日 | | シリーズ名 機種 | クリップベヤシリーズ GBCS-T | 図名 図面 番号 | 排出方向180°、揚程925、回転方向L、搬送方向D W_GBCS-T_S_040 |
| | | | 尺度 | 1/25 | | | | |