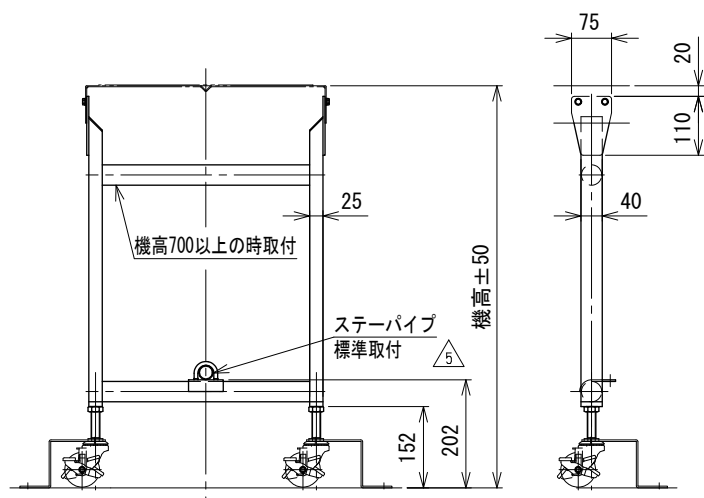


## FB2CH-HC

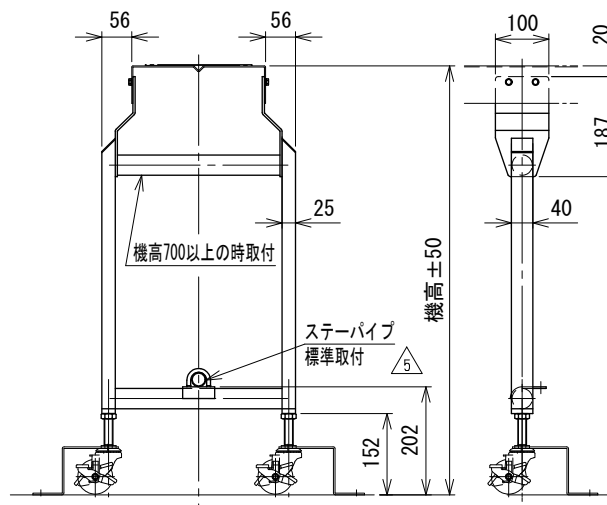
機高 min 450 ~ max 1000 mm



## FB2-HC (FB20, FB21, FB22, FB23)

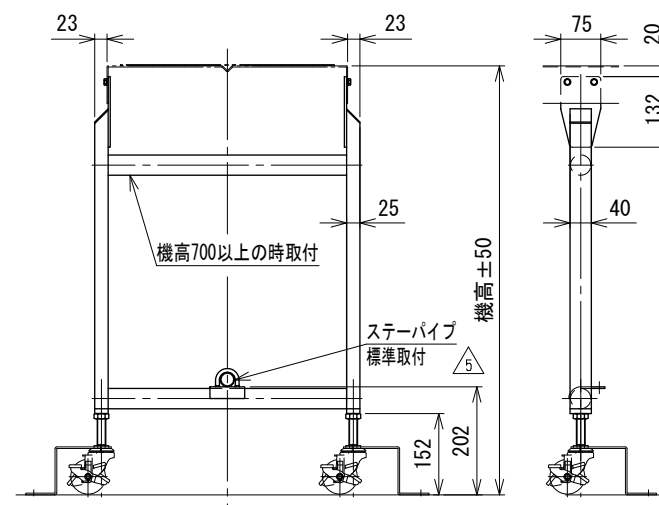
ベルト幅 100・150 mm

機高 min 450 ~ max 1000 mm



ベルト幅 200~600 mm

機高 min 450 ~ max 1000 mm

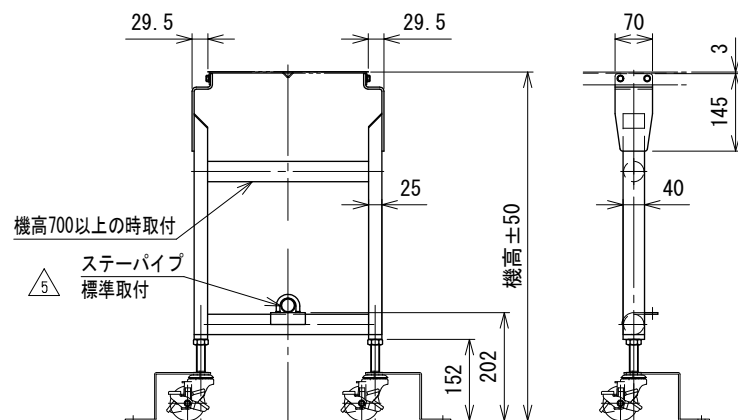


## FFB-HC (HS・UDタイプ)

(標準タイプ)

機高 HSタイプ min 500 ~ max 1000 mm

UDタイプ min 600 ~ max 1000 mm

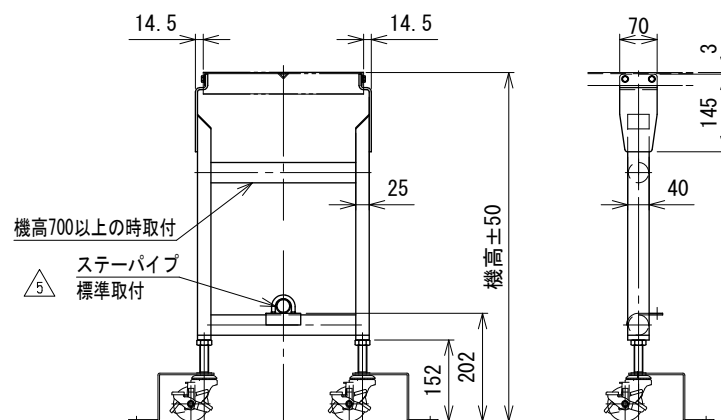


## FFBNP-HC (HS・UDタイプ)

(並列幅狭タイプ)

機高 HSタイプ min 500 ~ max 1000 mm

UDタイプ min 600 ~ max 1000 mm



△5	コメント追加	技術情報サービス	年 月 日	シリーズ名	フードベヤシリーズ	図名	キャスト付脚 HC 型
改訂 番号	改 訂 記 事	MARUYASU KIKAI CO.,LTD.	尺 度	機 種	F/N1オプション脚	図面 番号	W_F_LEG_030_5