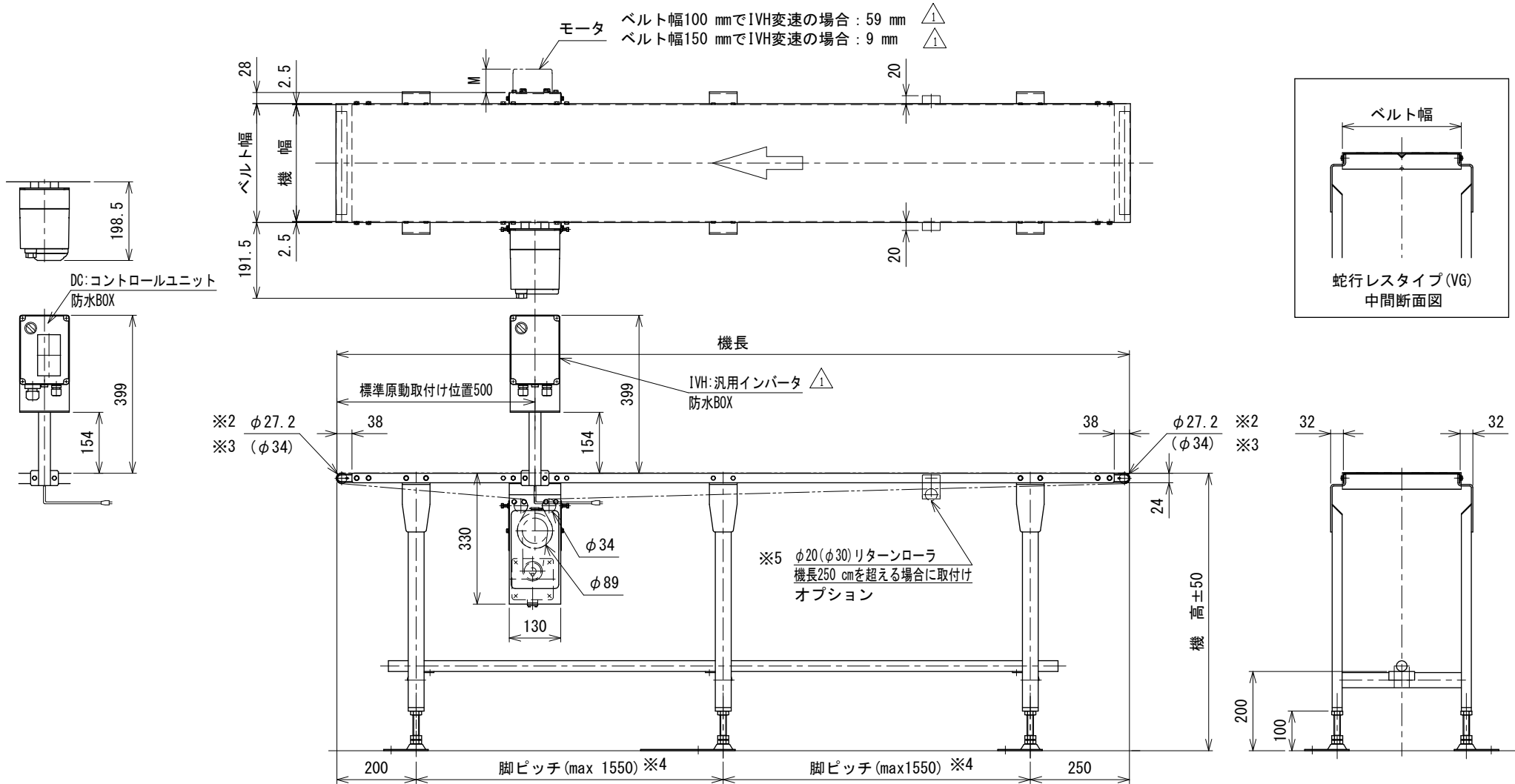


※1 M: モータ飛び出し寸法

ベルト幅100 mmでIVH変速の場合: 59 mm  
 ベルト幅150 mmでIVH変速の場合: 9 mm



- ※1 ベルト幅 150 mm以下の場合、原動側板からモータが飛び出します
- ※2 テールローラが機長からmax 4.6 mm (片側) 飛び出します
- ※3 蛇行レス (VG) タイプでは、ベルト幅が300 mmを超える場合、テールローラは $\phi 34$ となります
- ※4 脚ピッチは1550 mm以下としてください
- ※5 正寸法はベルト幅 100 ~ 400 mm、( )寸法はベルト幅 450 ~ 500 mmの場合です

- 注1 本図は平行軸モータ下部取付小型原動 (UD) タイプ、ベルト幅300 mm、機長200 cm、汎用インバータ変速 (モータ出力 90 W)、HA型脚、ステーパイプ付の場合です
- 注2 蛇行レス (VG) タイプの場合、基本外観は変わりませんがテールローラ、ドライブプリー、フレームにベルト裏サン用のV溝が付きます
- 注3 脚、ステーパイプ、リターンローラはオプションです

改訂 番号	改訂記事	技術情報サービス MARUYASU KIKAI CO., LTD.	年 月 日	シリーズ名	フードベヤシリーズ	図名	UD ベルト幅 500 mm 以下、機長 100 cm以上 300 cm以下
			尺 度	機 種	FFB	図面 番号	W_FFBUD_S_010_1