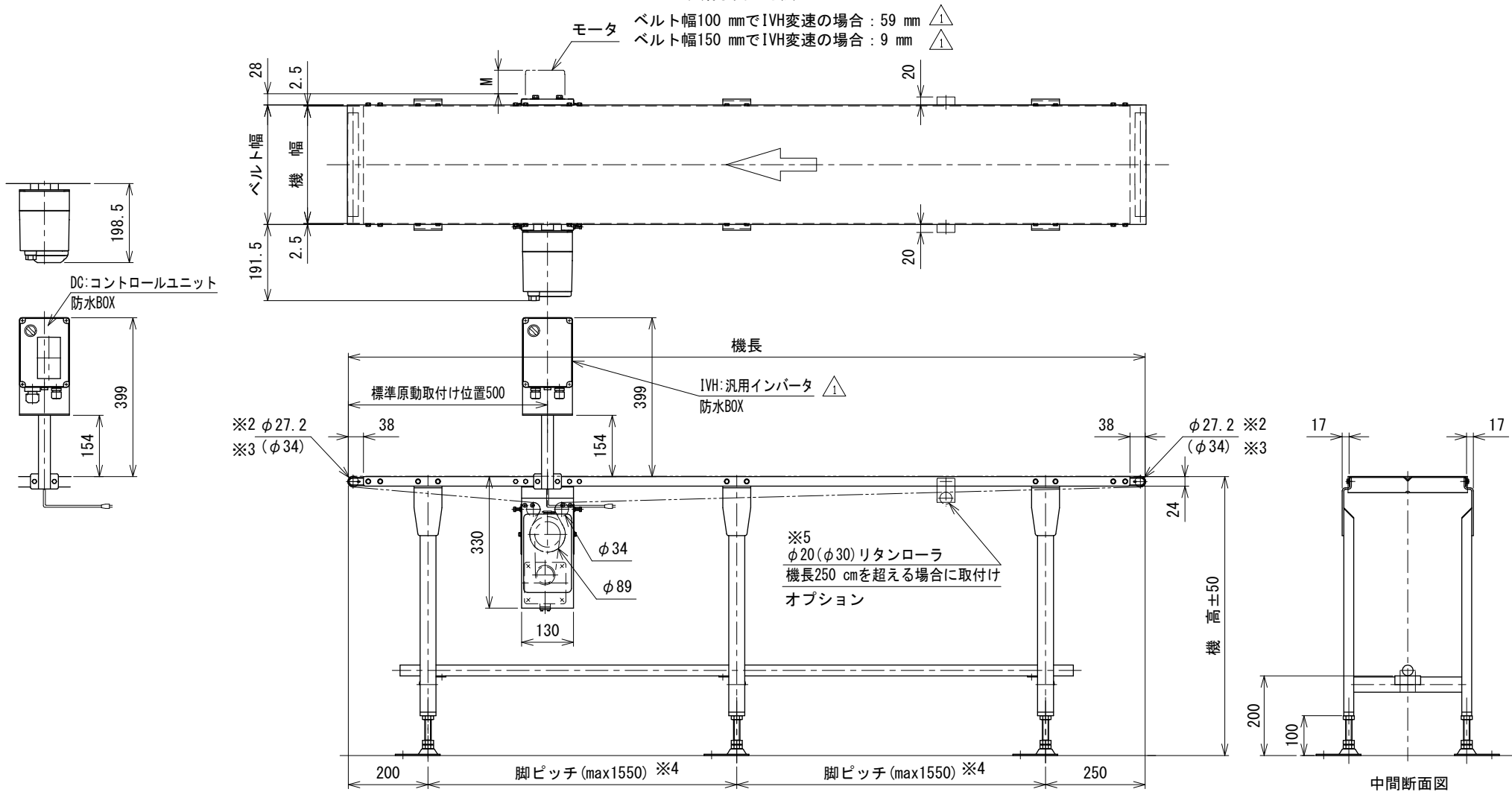


※1 M: モーター飛び出し寸法

ベルト幅100 mmでIVH変速の場合: 59 mm
 ベルト幅150 mmでIVH変速の場合: 9 mm



※1 ベルト幅 150 mm以下の場合、原動側板からモーターが飛び出します

※2 テールローラが機長からmax 4.6 mm (片側) 飛び出します

※3 ベルト幅が300 mmを超える場合、テールローラはφ34となります

※4 脚ピッチは1550 mm以下としてください

※5 正寸法はベルト幅 100 ~ 400 mm、()寸法はベルト幅 450 ~ 500 mmの場合です

注1 本図は平行軸モーター下部取付小型原動(UD)、並列幅狭(NP)タイプ、ベルト幅300 mm、機長200 cm、

汎用インバータ変速(モーター出力90 W)、HA型脚、ステーパイプ付の場合です

注2 脚、ステーパイプ、リターンローラはオプションです

改訂 番号	改訂 記事	技術情報サービス MARUYASU KIKAI CO., LTD.	年 月 日	シリーズ名	フードベヤシリーズ	図名	UD-NP ベルト幅 500 mm 以下、機長 100 cm以上 300 cm以下
			尺 度	機 種	FFB	図面 番号	W_FFBUD_NP_010_1