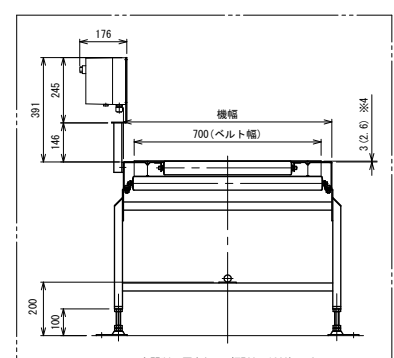
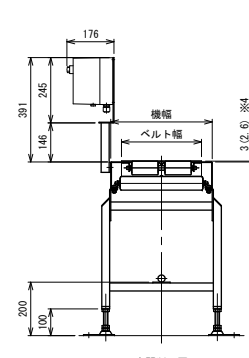
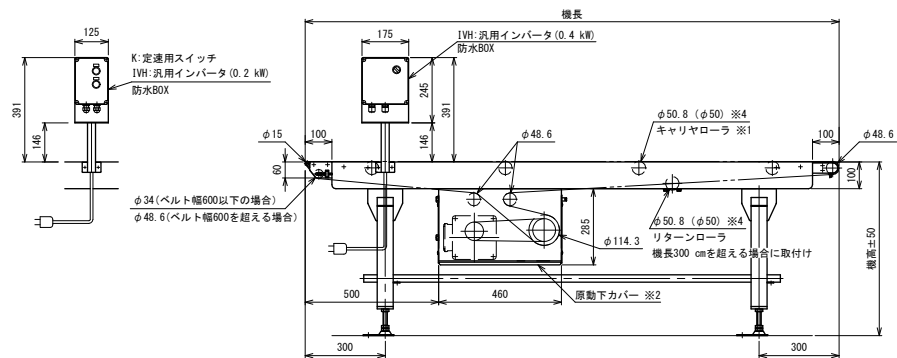


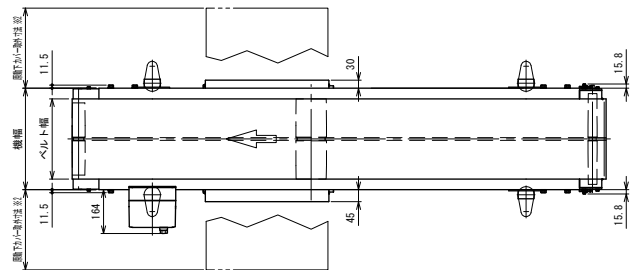
RE1
出口側ローラエッジ



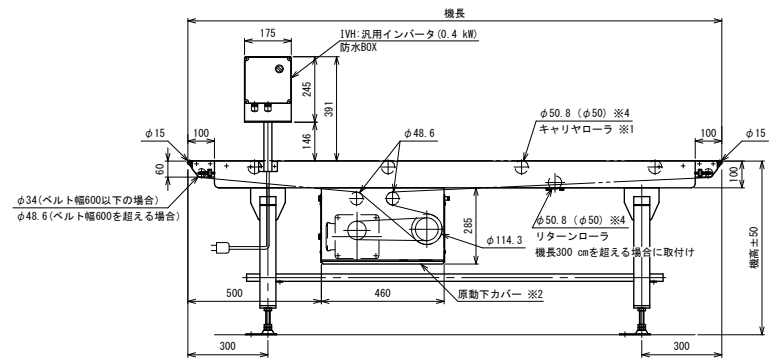
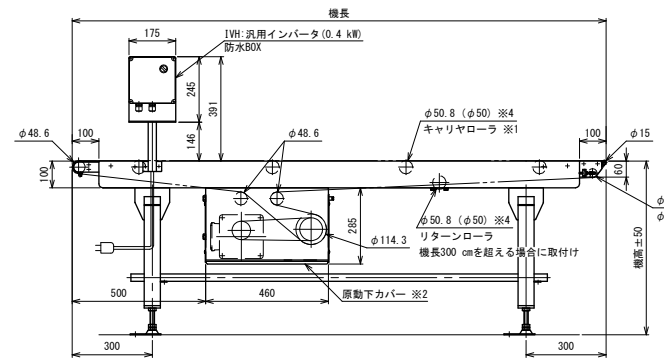
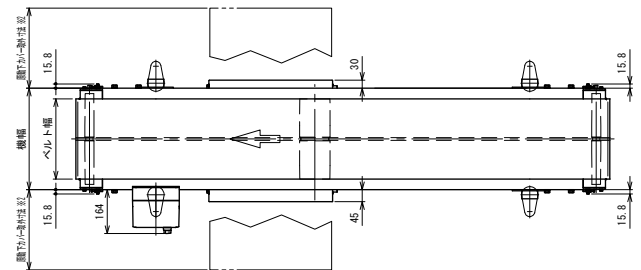
ベルト幅	300	400	500	600	700	800	900	1000
機幅	380	480	580	680	780	880	980	1080
原動下カバー取付寸法	445	545	645	745	845	945	1045	1145

注1 本図はベルト幅300 mm、機長200 cm、機高650 mm、モータ出力0.4 kW、操作面外側、HA脚付の場合です
 注2 脚、ステーパイプ、キャリヤローラはオプションです
 注3 機長100 cm～150 cm未満の場合、フレームおよび脚は都合設計となります
 注4 機長250 cmを超える場合、フレームは分割構造になります
 注5 フレーム分割寸法、リターンローラ取付寸法、キャリヤローラ取付寸法は標準図面を参照してください
 ※1 キャリヤローラ付の場合です
 ※2 原動下カバーは引き出し式です
 ベルト幅600 mm以下の場合、駆動側に引き出し外します
 ベルト幅600 mmを超える場合、2分割で駆動側、反駆動側に引き出し外します
 ※3 ベルト幅600 mmを超える場合、2列サテンとなりフレーム構造が異なります
 ※4 寸法はコマmercialベアリングおよびJISベアリングタイプの場合、○寸法は樹脂ローラタイプの場合です

RE2
入口側ローラエッジ



RE3
両側ローラエッジ



改訂記事