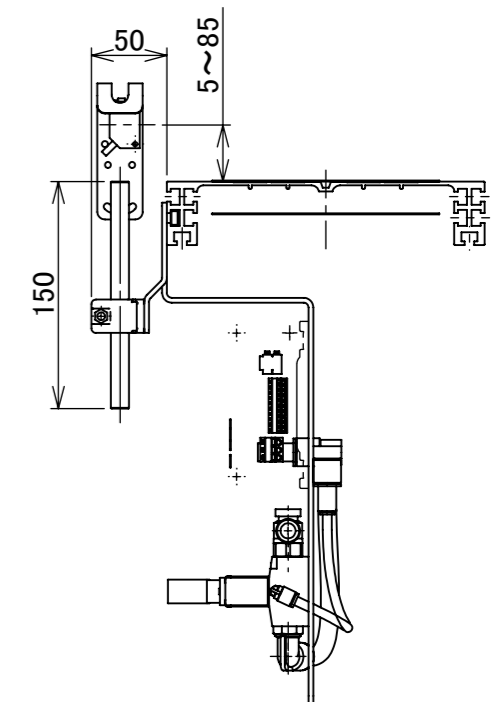
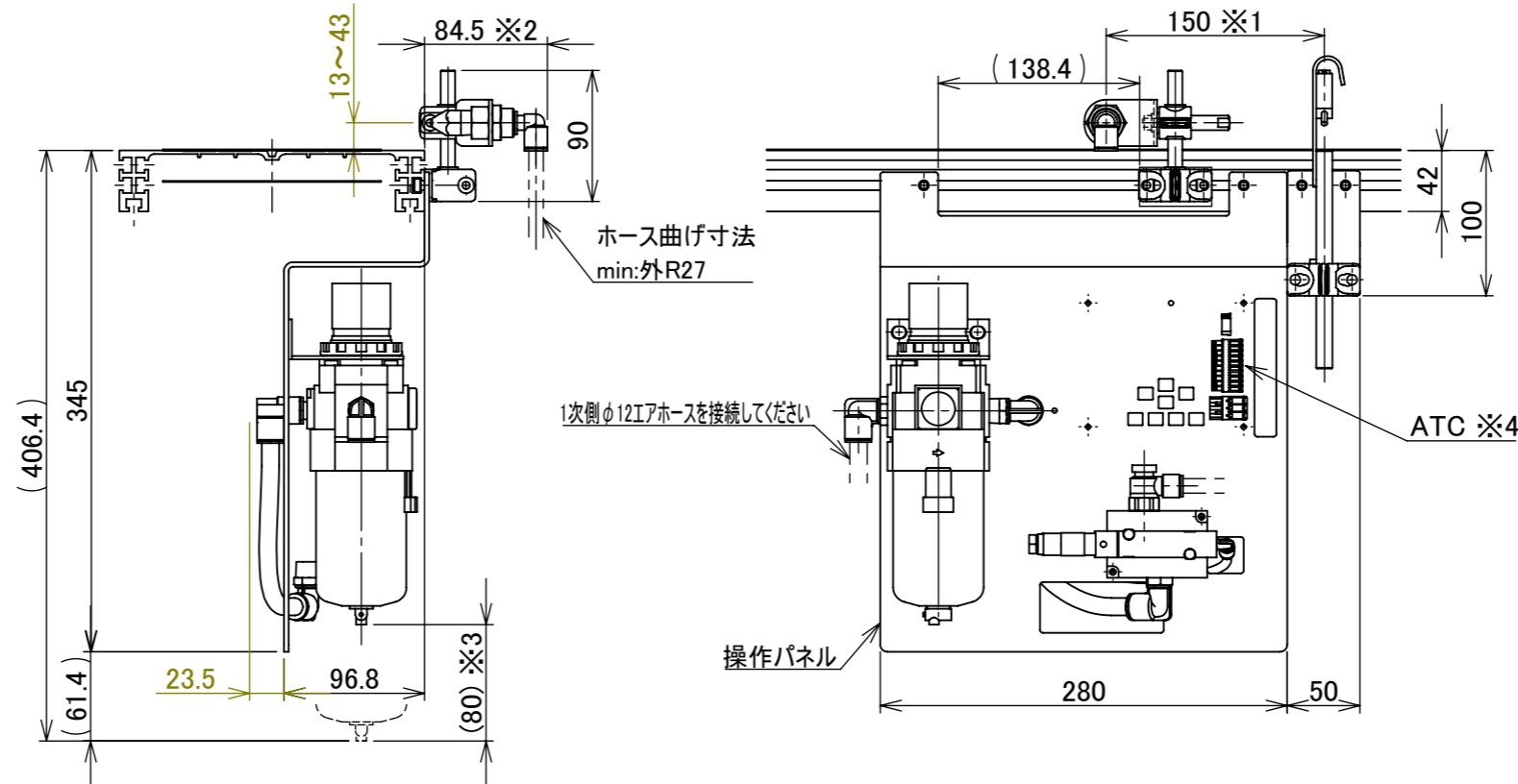
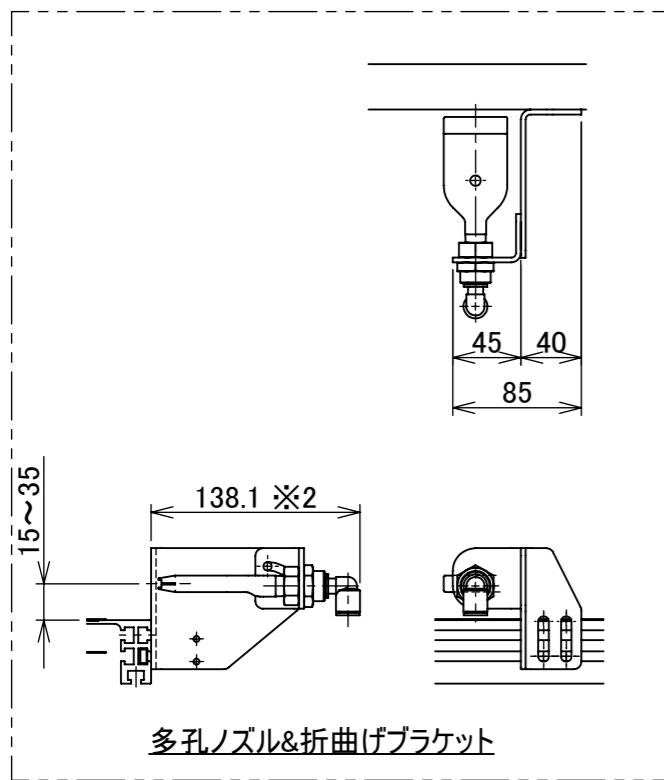
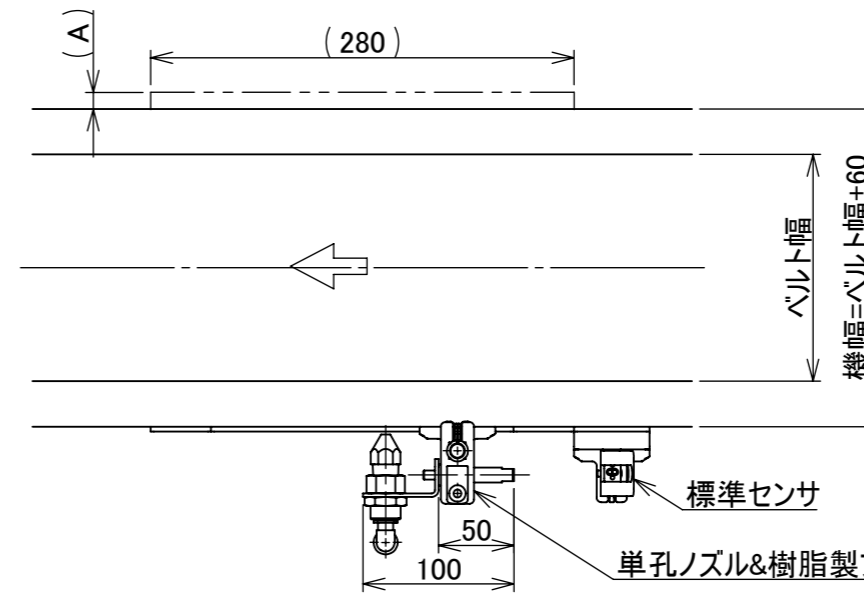


注1 本図はユニット取付位置Lの場合です
 ※1 センサ中心～ノズル中心までは150を標準とします
 150より狭めると、能力によってはブローが間に合わなくなります
 ※2 継手のねじ込み量によって寸法が変わる場合があります
 ※3 ケースアッセンブリを取外すための空間が必要になります
 ※4 マルヤス専用コントローラ

操作パネル飛出し寸法表

| ベルト幅 | A寸法 |
|------|-----|
| 50 | 11 |

記載のないベルト幅は
 操作パネルの飛び出しはありません



| | | | | | | | | | | |
|---|----|----------|-----|----|-------|--------|----|------------------|----|-------------------------|
| △ | 改訂 | 技術情報サービス | 年月日 | | シリーズ名 | ミニシリーズ | 図名 | 組立図 MMX224 標準センサ | A3 | |
| | | | 改訂 | 記事 | | | | | | MARUYASU KIKAI CO.,LTD. |